

## JEKLENA VRATA



STANDARDNA VRATA  
NA VOLJO NA ZALOGI



**WIŚNIEWSKI**

GATES | WINDOWS | DOORS | FENCES

## POŽARNO ODPORNA JEKLENA BREŽŠIVNA VRATA

Namen uporabe: Ognjevarno jekleno stavbno pohišstvo ustreza zahtevam tako javnih kot zasebnih objektov. Ognjevarna jeklena vrata so na voljo v dveh protipožarnih razredih: EI230 in EI260 ter dimoodvodnih razredih Sa in Sm. Ognjevarno jekleno stavbno pohišstvo se lahko uporablja v zaprtih prostorih in na prostem za zapiranje prostorov, kot so kotlovnice, rezervni objekti, stopnišča, ki služijo kot požarna stopnišča v industrijskih obratih, pisarnah, šolah, kinematografih, bolnišnicah in v podzemnih prehodih, npr. na parkiriščih.



### TRDNA STRUKTURA

Zanesljivo delovanje naših vrat ter njihovo neprimerljivo odpornost proti poškodbam zagotavljajo toga jeklena konstrukcija in varjeni spoji. To je še posebej pomembno pri pogosto uporabljenih vratih, ki so nameščena v javnih zgradbah.



### PROTIPOŽARNA VARSTVO

Ognjevarna vrata, okna in stene WIŚNIEWSKI zagotavljajo maksimalno varnost in vzdržljivost v ekstremnih pogojih. Izdelani so lahko z naslednjimi požarnimi razredi: EI30 in EI60 ter razredoma za nadzor dima Sa in Sm.



## BREZŠIVNA JEKLENA VRATA

ZUNANJI IN NOTRANJI, ENO- ALI DVOKRILNI, PROTIPOŽARNI, PROTIVLOMNI, FALCARI,  
VELIKA BREZŠIVNA JEKLENA VRATA



### ZNAČILNE LASTNOSTI

#### Opis Krilo

brezšivnih jeklenih vrat je izdelano iz dveh pocinkanih pločevin debeline 0,7 – 0,75 [mm], ki so zaključeno s poliestrskim, praškastim ali filmskim premazom.

Pasivno krilo dvokrilnih vrat se zaklepa z avtomatskim zapahom.

Odpiralni okvirji vrat so izdelani iz prašno barvanih jeklenih profilov, oblikovanih iz 1,5 [mm] debele pločevine. Stebri okvirja so spajkani.

Vratna krila so nameščena v okvir z uporabo vsaj dveh tečajev z navpično nastavitvijo, vključno z enim samozapiralnim tečajem. Debelina vratnega krila je  $62,5 \pm 1$  [mm].

#### Listno

polnilo Polnilo pri ognjevarnih izdelkih EI230 in EI260 je mineralna volna ustreznosti gostote.

#### Sistem tesnil

Utorno tesnilo je izdelano iz modificiranega EPDM in je nameščeno po obodu okvirja odprtine, to je vzdolž stebrov in preklade. Priloženo je dodatno intumescentno tesnilo 2x20 [mm].

#### Okovje in ključavnice

Majhna vrata so standardno opremljena z enojno vdolbino ključavnico s cilindrom ključavnice v kompletu s tremi ključi, dvema protivlomnima zapahoma, ki preprečujeta odpenjanje ali odpiranje vrat na silo, in kljuko iz polipropilena z jeklenim jedrom. Vrata so opremljena z dvema tečajema z vertikalno nastavitvijo na krilo, vključno z enim samozapiralnim tečajem. Majhna jeklena vrata izpolnjujejo zahteve za razrede dimljenja Sa in Sm.

Standardno so vrata velikih dimenzij opremljena z enojno vdolbino ključavnico s cilindrom ključavnice v kompletu s tremi ključi, tremi protivlomnimi zapahi in kljuko iz polipropilena z jeklenim jedrom. Vrata so opremljena s tremi tečaji z navpično nastavitvijo, vključno z enim samozapiralnim tečajem in zapiralom vrat s členko.

### RC2 | RC3

Ognjevarna brezšivna jeklena vrata so na voljo tudi z protivlomnim razredom RC2 ali RC3 po PN-EN 1627:2011

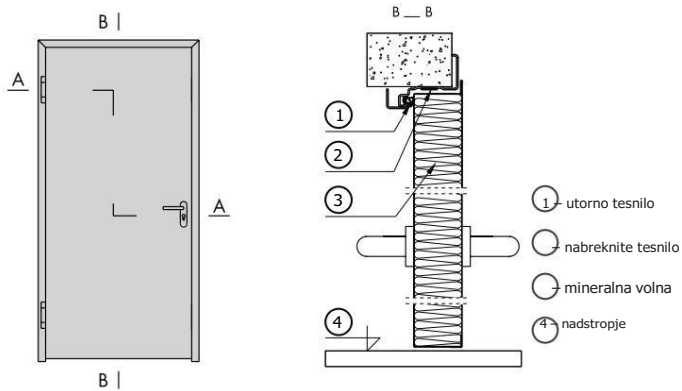
Razred RC2 – dve ključavnici s cilindri ključavnice razreda C, zaklepna ploščica proti vdoru na dodatni ključavnici in kljuka na dolgi pokrovni plošči, dodatna ojačitev vrat, trije protivlomni zapahi na krilo, trije tečaji z vertikalno nastavitvijo na krilo. , vključno s samozapiralno.

Razred RC3 – tri ključavnice s cilindri ključavnic razreda C, zaporne ploščice na dodatnih ključavnicah in kljuka na dolgi pokrovni plošči, dodatna ojačitev vrat, trije protivlomni zapahi na krilo, trije tečaji z vertikalno nastavitvijo na krilo, vključno s samozapiralno.

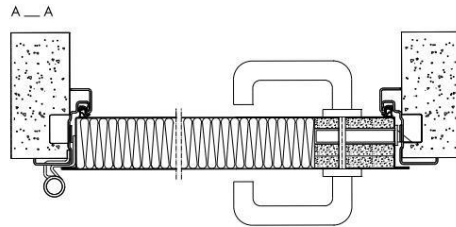
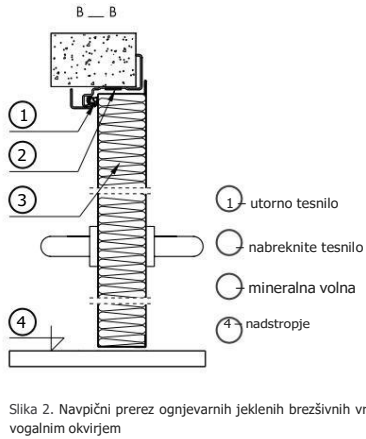


## OGLEDI | PREREZI VRAT

### Enokrilna vrata

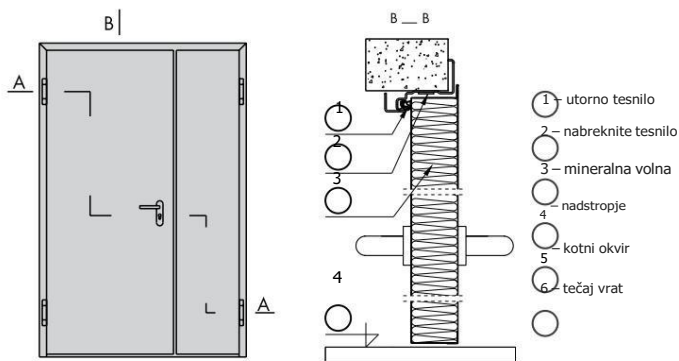


Slika 1. Ognjevarna enokrilna jeklena brezšivna vrata

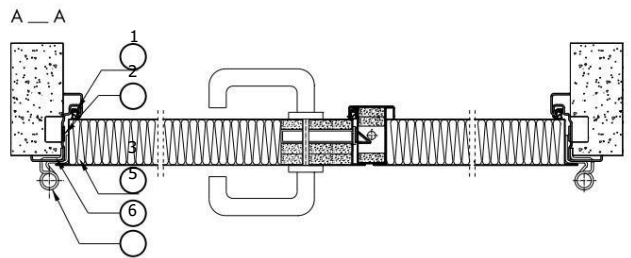
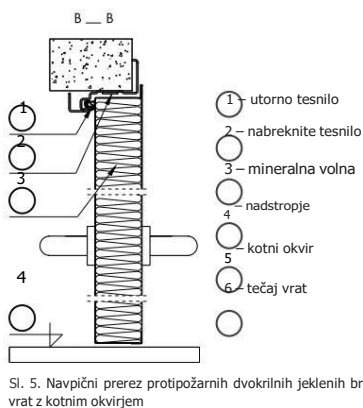


Sl. 3. vodoravni prerez protipožarnih jeklenih brezšivnih vrat z kotnim okvirjem

### Dvokrilna vrata



Slika 4. Ognjevarna dvokrilna jeklena brezšivna vrata



Sl. 6. Horizontalni prerez protipožarnih dvokrilnih jeklenih brezšivnih vrat z kotnim okvirjem

## DIMENZIJE VRAT

### Mere vrat | MAJHNA VRATA

Dimenzije enokrilnih vrat

svetla širina prehoda	svetla višina prehoda
500 ÷ 1.000 [mm]	1.615 ÷ 2.200 [mm]

Pri majhnih dvokrilnih vratih so svetle prehodne mere aktivnega krila 500 – 1.000 [mm]. Navedene maksimalne mere so svetle mere prehoda. Mere za naročilo veljajo za mere odprtine v svetli steni. Dvokrilna vrata s simetrično ali asimetrično delitvijo krila.

Dimenzije dvokrilnih vrat

svetla širina prehoda	svetla višina prehoda
1.000 ÷ 2.000 [mm]	1.615 ÷ 2.200 [mm]

### Mere vrat | VELIKA VRATA

Dimenzije enokrilnih vrat velikih dimenzij

svetla širina prehoda	svetla višina prehoda
625 ÷ 1.250 [mm]	1.875 ÷ 2.500 [mm]

Pri velikih vratih so svetle prehodne mere aktivnega krila 625 – 1.250 [mm].

Dimenzije dvokrilnih vrat velikih dimenzij

svetla širina prehoda	svetla višina prehoda
1.250 ÷ 2.500 [mm]	1.875 ÷ 2.500 [mm]

### Mere vrat | PROTIVLOMNA VRATA

Min. in maks. dimenzije enokrilnih vrat.

Smin = 810 [mm], Smax = 1.110 [mm], Hmin = 1.750 [mm], Hmax = 2.235 [mm].
---

Min. in maks. dimenzije dvokrilnih vrat.

Smin = 1.340 [mm], Smax = 2.140 [mm], Hmin = 1.750 [mm], Hmax = 2.235 [mm].
---



Izbira dimenzij odprtine v svetli steni glede na vrsto okvirja za odprtino

Kotni ali objemni okvir, notranja enokrilna vrata Širina: svetla mera prehoda + 110 [mm] = mera svetle stenske odprtine, Višina: svetla mera prehoda + 35 [mm] = mera svetle stenske odprtine.

Kotni ali objemni podboj, notranja dvokrilna vrata Širina: svetla mera prehoda + 140 [mm] = mera svetle stenske odprtine, Višina: svetla mera prehoda + 35 [mm] = mera svetle stenske odprtine.

Notranji okvir, notranja enokrilna vrata Širina: svetla mera prehoda + 213 [mm] = mera svetle stenske odprtine, Višina: svetla mera prehoda + 91 [mm] = mera svetle stenske odprtine.

Notranji okvir, notranja dvokrilna vrata Širina: svetla mera prehoda + 246 [mm] = mera svetle stenske odprtine, Višina: svetla mera prehoda + 91 [mm] = mera svetle stenske odprtine.

Višini (za prag) zunanjih vrat dodajte 15 [mm].

## DIMENZIONIRANJE

Velikost naročila (znotraj odprtine v čisti steni) protipožarnih jeklenih brezšivnih vrat vključuje naslednje:	Prostor za vgradno širino na vsako stran vrat	Odmik višine namestitve
enokrilna vrata z kotnimi ali opornimi podboji	9 [mm]	5,5 [mm]
enokrilna vrata z notranjimi podboji	13,5 [mm]	15 [mm]
dvokrilna vrata z kotnimi ali objemnimi podboji	7,5 [mm]	5,5 [mm]
dvokrilna vrata z notranjimi podboji	12 [mm]	15 [mm]

Zgoraj navedeni odmiki za vgradnjo ne vključujejo odmikov, potrebnih za pokrove zapahov ključavnic, protivlomne pokrove zapahov, vdolbine za sidra, žepe za 3D nastavljive tečaje ali elektromagnetne zaskočne pokrove v enokrilnih vratih; zaradi teh lastnosti je treba v steno izrezati točkovne vdolbine.

Če žepov v stenah ni mogoče odrezati (npr. vrata so vgrajena v jekleno odprtino, obloženo s suhimi mavčnokartonskimi ploščami tipa F), povečajte velikost vgradne odprtine za:

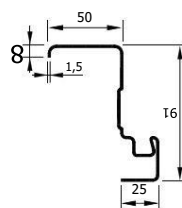
- 30 [mm] širine in 0 [mm] višine za enokrilna vrata, • 30 [mm] širine in 20 [mm] višine za dvokrilna vrata.

Navedena razmerja ne vključujejo teh možnosti: elektromagnetni zaskočni pokrovi pri enokrilnih vratih in 3D vdolbine tečajev pri enokrilnih in dvokrilnih vratih. Pri eni ali drugi možnosti mora biti vgradna odprtina večja za: 15 [mm] v širino pri enokrilnih vratih z elektromagnetnimi zaskoki ali pri eno- ali dvokrilnih vratih s 3D tečajji. Objemni okvirji imajo možnost povečanja mere debeline stene za +20 [mm].

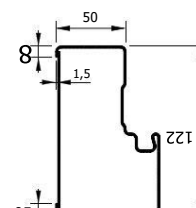
## DODATKI

Polnilo Polnilo za požarno odporne izdelke EI230 in EI260 je mineralna volna ustrezne gostote.

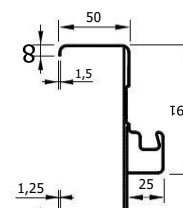
Okvir vrat  
Standardna protipožarna jeklena brezšivna vrata imajo kotne okvirje. Vrata so dobavljiva tudi z notranjimi podboji ali objemnimi podboji. Naslednji diagrami prikazujejo vse tri tipe okvirjev za odpiranje.



Sl. 7. Kotni okvir (standard)



Sl. 8. Notranji okvir

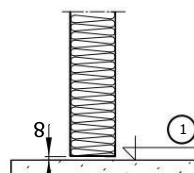


Sl. 9. Ovijte okvir

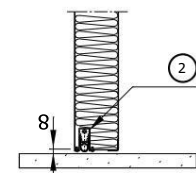
Tesnila za prag

Ognjevarna jeklena brezšivna vrata so izdelana s pragom in odkapnikom. Prag je privijačen na tla, odkapnik pa na okvir odprtine nad vrati.

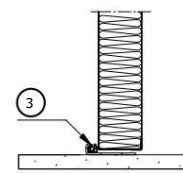
Ognjevarna vrata so na voljo tudi s spustnim tesnilom, ki nadomešča prag (pri dimnih vratih). Standardna notranja vrata so izdelana brez praga (spodnji konci lamel okvirja so povezani s transportno varovalno letvijo, ki jo lahko med montažo odstranimo ali vgradimo v pod).



Sl. 10. Reža na dnu lista brez praga



Sl. 11. Prerez spustnega tesnila (1)



Sl. 12. Prerez praga

1 nadstropje

2 spustno tesnilo

3 prag

(1) – Ta možnost ni na voljo pri protivlomni različici.



## Ročaji in ročaji

Standardni ročaj ima telo iz polipropilena na jeklenem steblu in logotip WIŚNIOWSKI. Standardni ročaji so na voljo v črni barvi. Vrata so po želji kupca opremljena z ročaji iz nerjavečega jekla. Na voljo so tudi kompleti z ročaji in vzvodi proti paniki.



Slika 13. Plastični ročaj – standard



Slika 14. Ročaj iz nerjavečega jekla



Slika 15. Gumb iz nerjavečega jekla



Sl. 16. Ročaj iz nerjavečega jekla na deljeni pokrovni plošči (1)



Sl. 17. Fiksni gumb iz nerjavečega jekla na deljeni pokrovni plošči (1)



Slika 18. Potisni drog EPN 2000 II, nerjavno jeklo (1)



Slika 19. Ročica EPN 900 IV proti paniki, črna (1)



Slika 20. EPN 900 IV antipanik vzvod, nerjaveče jeklo

## Zapirala za vrata



Slika 21. Ročno zapiralo vrat



Sl. 22. Zapiralo vrat z tirnico



Slika 23. Izbirnik zaporedja za velika vrata



Slika 24. 2 zapirala vrat z vodilom z izbirniki zaporedja



Slika 25. Izbirnik zaporedja za majhna vrata, brez maglocks

## Izbirni dodatki



Sl. 26. Elektromagnetno držalo (1)



Sl. 27. Maglock (1)



Slika 28. Vratni odbijač



Slika 29. Cilinder ključavnice razreda C



Sl. 30. Reed stikalo (1)



Slika 31. EFF 118F.13 varen elektromagnetni udarec (1)



Slika 32. HARTTE varen elektromagnetni udarec (1)



Slika 33. Talni odbijač vrat je izdelan iz nerjavečega jekla



Slika 34. Enokanalna kodna tipkovnica



Sl. 35. Enokanalni prstni odtis skener



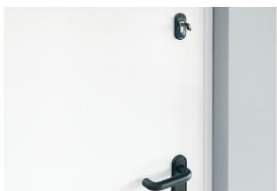
Sl. 36. Vohun



Sl. 37. Protivlomni vijaki (standardno)



Sl. 38. 3D tečaj (1)



Slika 39. Pomožna ključavnica

(1) – Ta možnost ni na voljo pri protivlomni različici.



## Zasteklitev

Ognjevarna jeklena brežšivna vrata imajo lahko zasteklitev iz stekla požarne stopnje vrat. Standardne mere zasteklitve na eno vratno krilo:



Dimenzije zasteklitve  
450x660 [mm]



Dimenzije zasteklitve  
300x700 [mm]



Mere zasteklitve  $\varnothing$   
400 [mm] (1)

## Mere zasteklitve po meri



Maksimalne dimenzije zasteklitve pri  
malih vratih so (širina x višina) 600x700  
[mm]. Mere zasteklitve pri dvokrilnih  
vratih so določene za vsako krilo  
posebej (1)



Vrata velikih dimenzij so na voljo tudi  
z dimenzijo zasteklitve 650x950 [mm],  
maksimalne dimenzije zasteklitve pa so  
800x950 [mm]

## Ognjevarna prezračevalna rešetka

Majhna protipožarna vrata iz nerjavečega jekla so na voljo z naslednjimi prezračevalnimi rešetkami:



Sl. 40. Prezračevalna rešetka,  
protipožarna, 300x160 [mm] –  
prezračevalna površina 0,0192 [m<sup>2</sup>]



Sl. 41. Prezračevalna rešetka,  
protipožarna, 300x300 [mm] –  
prezračevalna površina 0,036 [m<sup>2</sup>]



Sl. 42. Prezračevalna rešetka,  
protipožarna, 500x160 [mm] –  
prezračevalna površina 0,032 [m<sup>2</sup>]



Slika 43. Prezračevalna  
rešetka, protipožarna, 500x300  
[mm] – prezračevalna površina 0,06 [m<sup>2</sup>]

## PRIMERI KONČNIH IZDELKOV



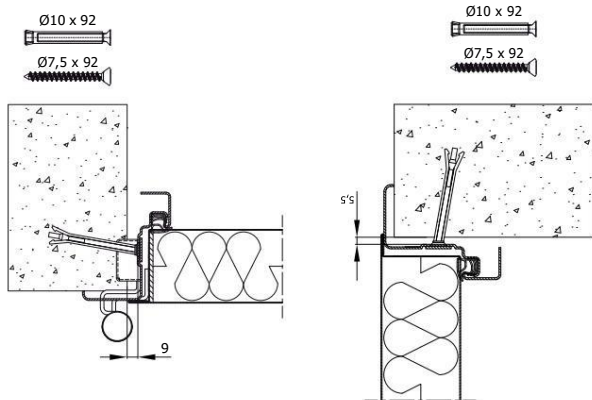
(1) – Ta možnost ni na voljo pri protivlomni različici.  
(2) – Zasteklitev – dimenzije prozornega stekla.



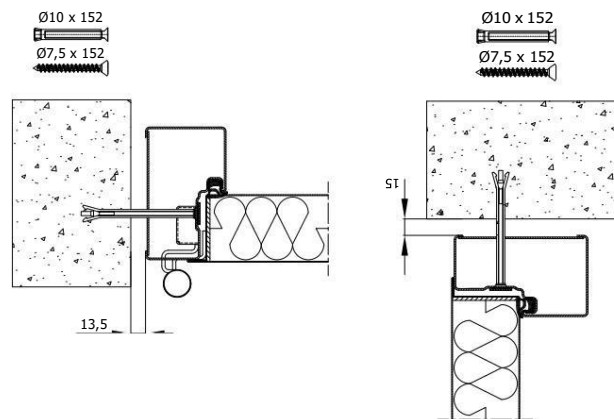


## Mere za naročilo in mere za namestitvev

## Zahteve za namestitvev

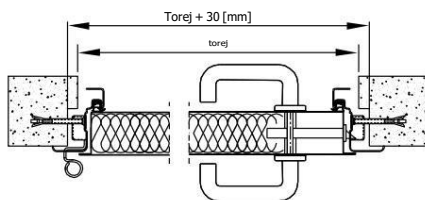


SI. 44. Montaža objemnega okvirja, stranic enokrilnih vrat in preklade

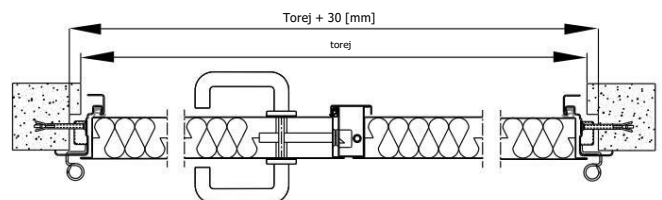


SI. 45. Montaža notranjega okvirja, stranic enokrilnih vrat in preklade

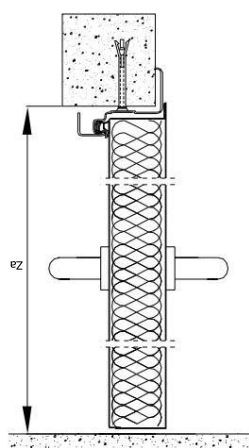
## Montaža na steno



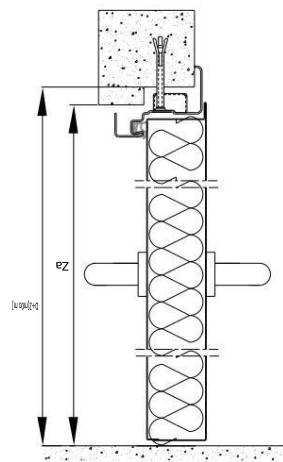
SI. 46. Montaža enokrilnih vrat z kotnim podbojem v zidano steno, horizontalni prerez



SI. 47. Vgradnja dvokrilnih vrat z kotnim podbojem v zidano steno, horizontalni prerez



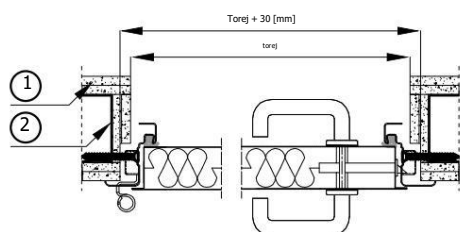
SI. 48. Montaža enokrilnih vrat z kotnim okvirjem v zidano steno, navpični prerez



SI. 49. Vgradnja dvokrilnih vrat z kotnim okvirjem v zidano steno, navpični prerez

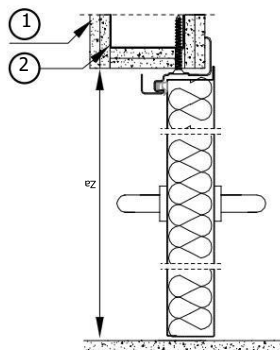


## Montaža na jeklene konstrukcije



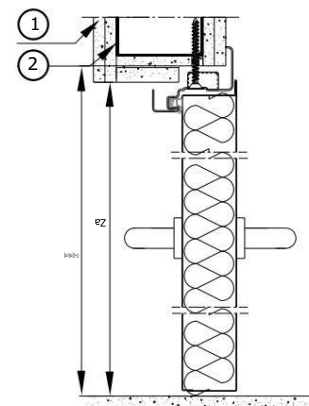
- ① tip F suhe mavčne plošče, dvoslojne
- ② Jeklena okvirna konstrukcija

Sl. 50. Montaža enokrilnih vrat z kotnim okvirjem v jekleno okvirno konstrukcijo, horizontalni prerez



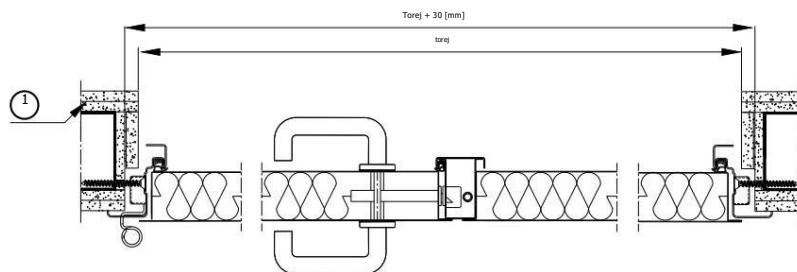
- ① tip F suhe mavčne plošče, dvoslojne
- ② Jeklena okvirna konstrukcija

Sl. 51. Montaža enokrilnih vrat z kotnim okvirjem v jekleno okvirno konstrukcijo, navpični prerez



- ① tip F suhe mavčne plošče, dvoslojne
- ② Jeklena okvirna konstrukcija

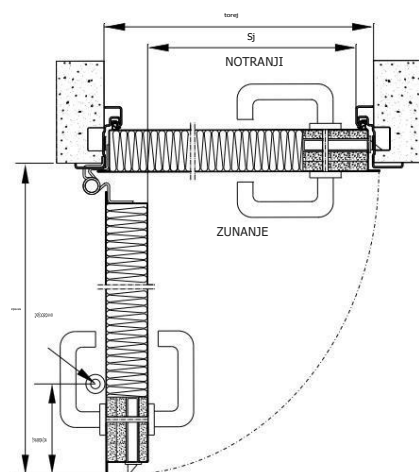
Sl. 52. Vgradnja dvokrilnih vrat z kotnim podbojem v jekleno okvirno konstrukcijo, navpični prerez



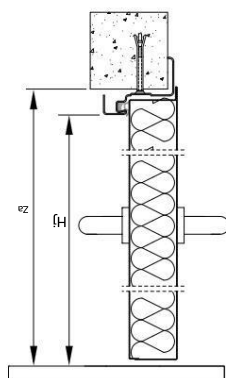
- ① tip F suhe mavčne plošče, dvoslojne

Sl. 53. Montaža dvokrilnih vrat z kotnim okvirjem v jekleno okvirno konstrukcijo, horizontalni prerez

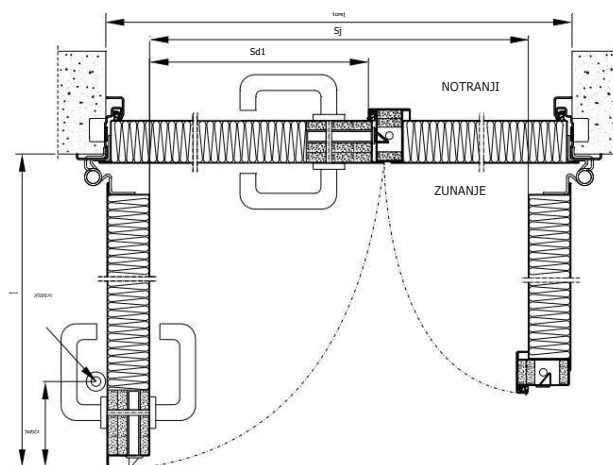
## Dimenzijska razmerja



Sl. 54. Namestitev z vogalnim okvirjem, horizontalni prerez



Sl. 55. Namestitev z kotnim okvirjem, navpični prerez



Sl. 56. Montaža dvokrilnih vrat z kotnim podbojem, horizontalni prerez

So – širina odprtine, Sj – svetla širina prehoda,  $Sj = So - 110$  [mm], svetla širina prehoda za obe krili (dvokrilna vrata)  $Sj = So - 140$  [mm], Ho – višina odprtine, Hj – svetli prehod višina,  $Hj = Ho - 35$  [mm] pri vgrajenih vratih brez praga, Emin – prostor za odpiranje krila pri 90°,  $Emin = Sj + 140$  [mm].





## CERTIFIKACIJSKI DOKUMENTI

- Nacionalna tehnična ocena ITB-KOT-2017/0079. • Majhna jeklena vrata tipa EI230 in EI260, ustrezajo zahtevam standarda PN-EN 13501-2+A1:2010 za razrede nadzora dima Sa in Sm.

## TESTI

Požarna stopnja PN-EN 13501-2+A1:2010 EI230, EI260

- Mehanska trdnost vrat PN-EN 1192:2001 razred 4/3 (1). • Odpornost na ponavljajoče se cikle odpiranja in zapiranja zunanjih vrat PN-EN 12400:2002 razred 6 (200.000 ciklov). • Odpornost proti obremenitvi vetra EN 14351-1:2006+A2:2016, razdelek 4.2, razred C1 (1). • Zračna prepustnost PN-EN 12207:2001 razred 2 (2). • Vodotesnost PN-EN 12208:2001 razred 3A (2). • Faktor toplotne prehodnosti PN-EN ISO 10077-1:2007 EI30 – UD=1,4/1,7 [W/(m<sup>2</sup>K)] (3), EI60 – UD=1,5/1,8 [W/(m<sup>2</sup>K)] (3). • Zvočna izolacija PN-EN ISO 10140-2:2011 Rw=33 (-1,-4) dB (4). • Razred za nadzor dima PN-EN 1634-2:2006 Sm, Sa. • Protivlomna odpornost PN-EN 1627:2012 Razred RC2, RC3 (5).

Požarna stopnja PN-EN 13501-2+A1:2010 EI230, EI260.  
VELIKA VRATA

- Mehanska trdnost vrat PN-EN 1192:2001 razred 4/3 (1). • Odpornost na večkratno odpiranje in zapiranje zunanjih vrat PN-EN 12400:2002 razred 6 (200.000 ciklov). • Odpornost proti obremenitvi vetra PN-EN 12210:2001 razred C1. • Zračna prepustnost PN-EN 12207:2001 razred 2 (2). • Vodotesnost PN-EN 12208:2001 razred 3A (2). • Zvočna izolacija PN-EN ISO 10140-2:2011 Rw=31 (-1,-4) dB (4).

(1) – razred 4 za polna vrata, razred 2 ali 3 za zastekljena vrata. (2) – za vrata brez spustnega tesnila – »0«. (3) – EI30 – 1,4 EI60 – 1,5 za enokrilna masivna vrata, EI30 – 1,7 EI60 – 1,8 za dvokrilna masivna vrata. (4) – za vrata z zasteklitvijo in/ali prezračevalno rešetko – »NA«. (5) – za vrata v skladu z imensko ploščico.



## BARVE

Standardne barve protipožarnih vrat



\* Ne velja za RC2 in RC3, kot tudi za velika vrata.

Ognjevarna brezšivna vrata so lahko lakirana v kateri koli barvni paleti RAL (razen bisernega, odsevnega ali kovinskega zaključka) ali barvah RAL MAT STRUCTURE in HOME INCLUSIVE 2.0:

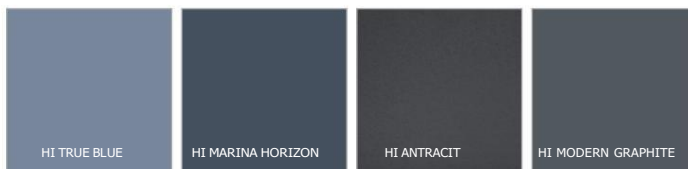


HOME INCLUSIVE 2.0:

HISTONE



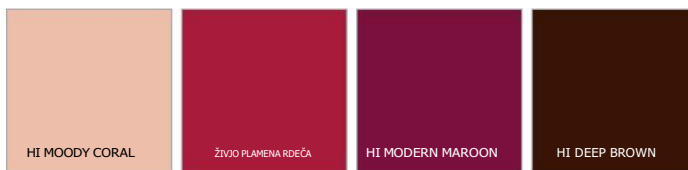
HISTEEL



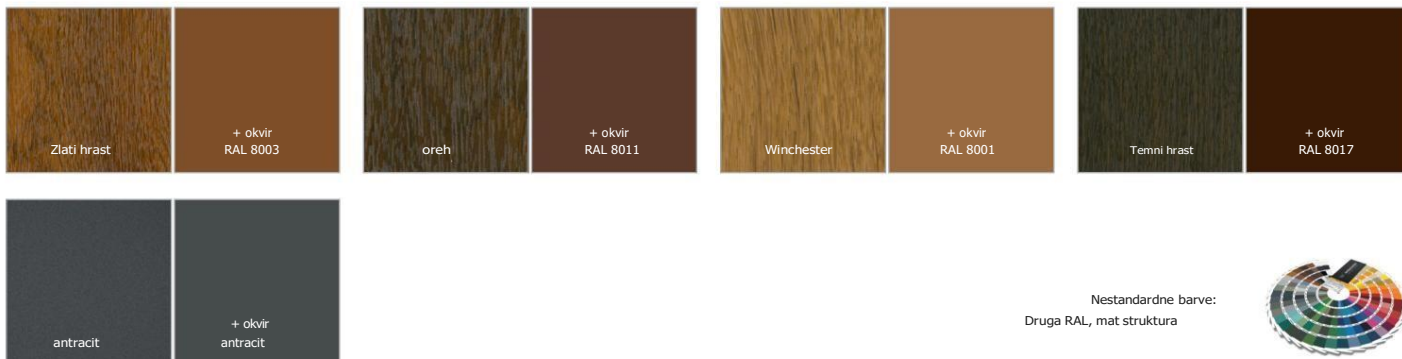
HIEARTH



HIRUBY



Krila protipožarnih brezšivnih vrat so na voljo tudi s filmsko prevleko:



Nestandardne barve:  
Druga RAL, mat struktura



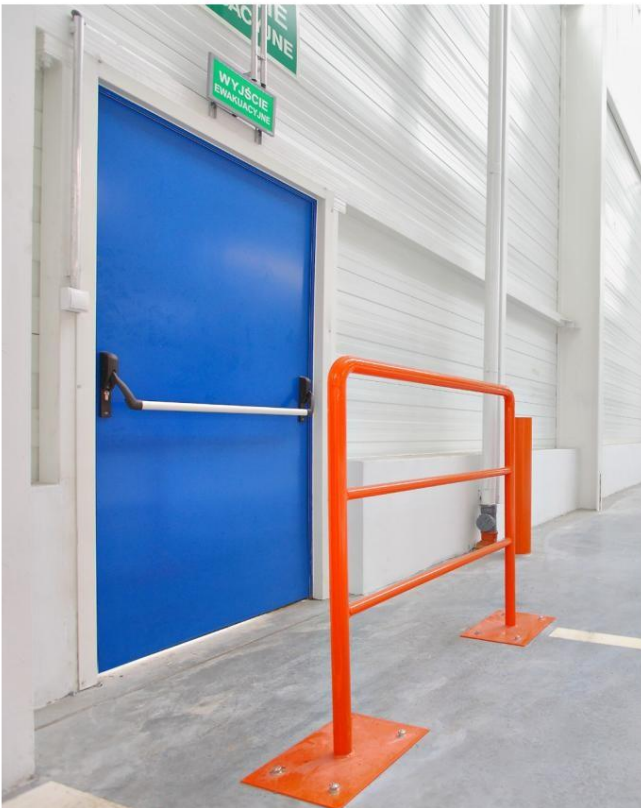
Barve, prikazane v materialih, se obravnavajo samo kot ilustracije.



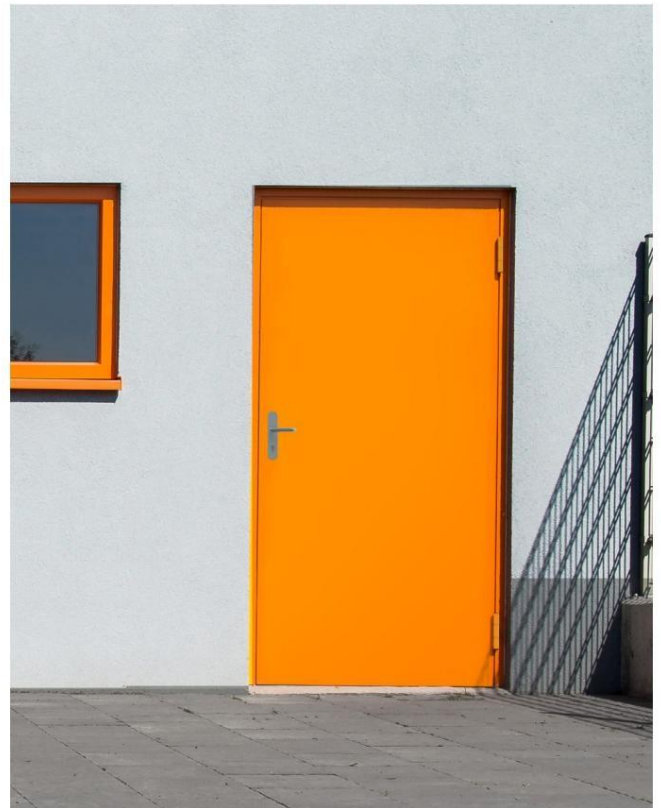
## REFERENČNE ZGRADBE



Ognjevarna jeklena brezšivna vrata



Ognjevarna velika brezšivna jeklena vrata z antipank ročico



Ognjevarna jeklena brezšivna vrata



## TEHNIČNI PODATKI

	Ognjevarna jeklena brezšivna vrata
List	Eno- ali dvokrilna, masivna ali glazirana, izdelana iz dveh pocinkanih pločevin debeline 0,7 – 0,75 [mm] s poliestrskim premazom, praškastim lakiranjem ali folijo z učinkom lesa.
Odpiralni okvir	Izdelan iz prašno barvanih jeklenih profilov, oblikovanih iz 1,5 [mm] debele pločevine. Stebri okvirja so spajkani. Vratna krila so nameščena v okvir z uporabo vsaj dveh tečajev z navpično nastavitvijo, vključno s tečaji z vlečno vzmetjo
Utorno tesnilo	Izdelan iz modificiranega EPDM in nameščen po obodu odprtinskega okvirja, torej vzdolž stebrov in preklade. Vgrajeno je dodatno intumescentno tesnilo s presekom 2x20 [mm].
Požarna odpornost	razred: EI30 in EI60
Kontrola dima	razreda Sa in Sm v skladu s PN-EN 1634-2:2006
Indeks zmanjšanja hrupa Rw [dB]	Rw = 33 (-1,-4) dB v skladu s PN-EN ISO 10140-2:2011
Faktor toplotne prehodnosti	v skladu s standardom PN-EN ISO 10077-1:2007 EI30 – UD=1,4/1,7 [W/(m <sup>2</sup> K)], EI60 – UD=1,5/1,8 [W/(m <sup>2</sup> K)]
Razred vodotesnosti	Razred 3A v skladu s PN-EN 12208:2001
Razred odpornosti proti vetru	Razred C1 v skladu z EN 14351-1:2006+A2:2016 str. 4.2
Razred prepustnosti zraka	Razred 2 v skladu s PN-EN 12207:2001
Protivlomna odpornost	Razred RC2, RC3 v skladu s PN-EN 1627:2012
Mehanska trdnost vrat	Razred 4/3 v skladu s PN-EN 1192:2001
Odpornost na večkratno odpiranje in zapiranje	Razred 6 (200.000 ciklov) v skladu s PN-EN 12400:2002
Izbirni dodatki	Zapiralo vrat, zasteklitve, vohunska luknja, ovit okvir, notranji okvir, izbirnik zaporedja; vrata v RAL mat strukturi, možno prašno lakiranje v katerikoli barvni paleti RAL; vratna krila na voljo s filmsko prevleko
Največja širina/višina vrat [mm]	Enokrilna vrata z vogalnimi ali okvirjem: 1.360x2.550 [mm] Dvokrilna vrata z kotnimi ali okvirjem: 2.640x2.550 [mm]  Enokrilna vrata z notranjim okvirjem: 1.463x2.606 [mm] Enokrilna vrata z notranjim okvirjem: 2.746x2.606 [mm]
Zasteklitve	Ognjevarna brezšivna jeklena vrata so na voljo z zasteklitvijo iz stekla z enako požarno stopnjo kot vrata. Standardne dimenzije zasteklitve, ki se lahko uporabijo na eno vratno krilo: 450x660 [mm], 300x700 [mm], Ø 400 [mm].
Standardne barve po RAL lestvici	RAL 7016, RAL 7035, RAL 8014, RAL 9016
Barve po meri	ostale barve RAL, RAL mat strukture, kolekcija barv Home Inclusive 2.0



# WIŚNIEWSKI

WIŚNIEWSKI Sp. z o. o. SKA  
 PL 33-311 Wielogłowy 153 tel.:  
 +48 18 44 77 111  
 Faks +48 18 44 77 110  
[www.wisniowski.eu](http://www.wisniowski.eu)

Naj vas navdihnemo!  
 Oglejte si druge rešitve podjetja WIŚNIEWSKI!



Izdelki, prikazani na slikah, imajo pogosto posebne dodatke in ne ustrezajo vedno njihovim standardnim različicam • Tehnični list ne predstavlja ponudbe v smislu poljskega civilnega zakonika • Proizvajalec si pridržuje pravico do uvedbe sprememb brez predhodnega obvestila • OPOMBA : Barve, prikazane v tehničnem listu, so samo za referenco • Vse pravice pridržane • Kopiranje in uporaba, delno ali v celoti, sta prepovedana brez soglasja WIŚNIEWSKI Sp. z oo SKA • DSPPOŻ/10.22/EN.