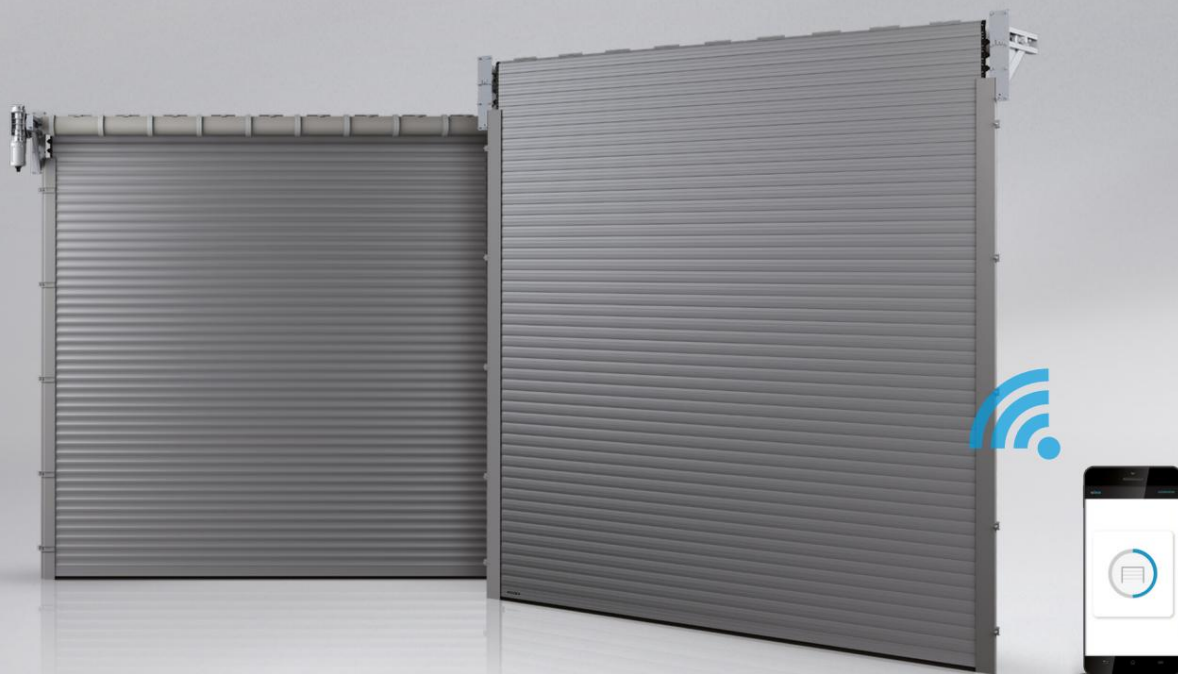


INDUSTRIJSKA VRATA



WISNIOWSKI

GATES | WINDOWS | DOORS | FENCES

ROLO VRATA BR-100

Namen uporabe: Industrijska rolo vrata so namenjena za skladišča, industrijske objekte in delavnice. Izdelane so iz aluminijastih profilov polnjenih s poliuretansko peno brez freona in integriranim pogonom 3x400V nameščenim na gibljivo gred. Vrata so zatesnjena po celotnem obodu.



PRIHRANI PROSTOR

Popolna rešitev za zgradbe, kjer ni mogoče upravljati prostora ali kjer ni mogoče namestiti stropnih vodil. Ko je vratna zavesa navita na gred, zavzame zelo malo prostora tik za preklado. To zagotavlja prosto površino pod stropom in ob straneh.



ANTIKOROZIVNOST

Vratno platno in vodila so izdelani iz aluminija, katerega odlični tehnični parametri in odpornost na vremenske vplive prekašajo druge materiale.



ZANESLJIVO

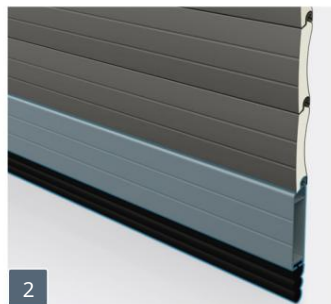
Premična gred (standardni dodatek), ki se premika po premičnih nosilcih, je naša rešitev, ki vam omogoča daljšo uporabo brez težav, hkrati pa naredi vrata zanesljiva, varna in tiha. Ko gibljiva gred navija zaveso, ta spremeni svoj položaj glede na steno preklade, da ostanejo tirnice gibljive zaveso poravnane.



STRUKTURA



1
Vratno zaveso – iz aluminijastih profilov višine 100 [mm] in debeline 25 [mm] polnjenih s poliuretansko peno brez freona.



2
Spodnji profil – aluminijast ojačitveni profil višine 115 [mm], standardno lakiran v barvo vratnega krila.



3
Distančniki – poskrbite za razmik med profili pri navijanju vratnega platna, da omogočite tiho delovanje vrat in podaljšate življenjsko dobo vrat.



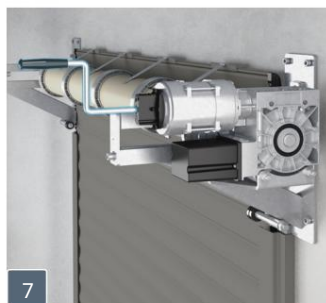
4
Varnostni rob – je nameščen v spodnjem tesnilu, da zaustavi vrata, ko se dotaknejo ovire in jih vrne v odprt položaj.



5
Aluminijaste tirnice – nameščene so v notranjosti prostora ob stranskih robovih odprtine, opremljene so s krtačnimi tesnili in drsniki.



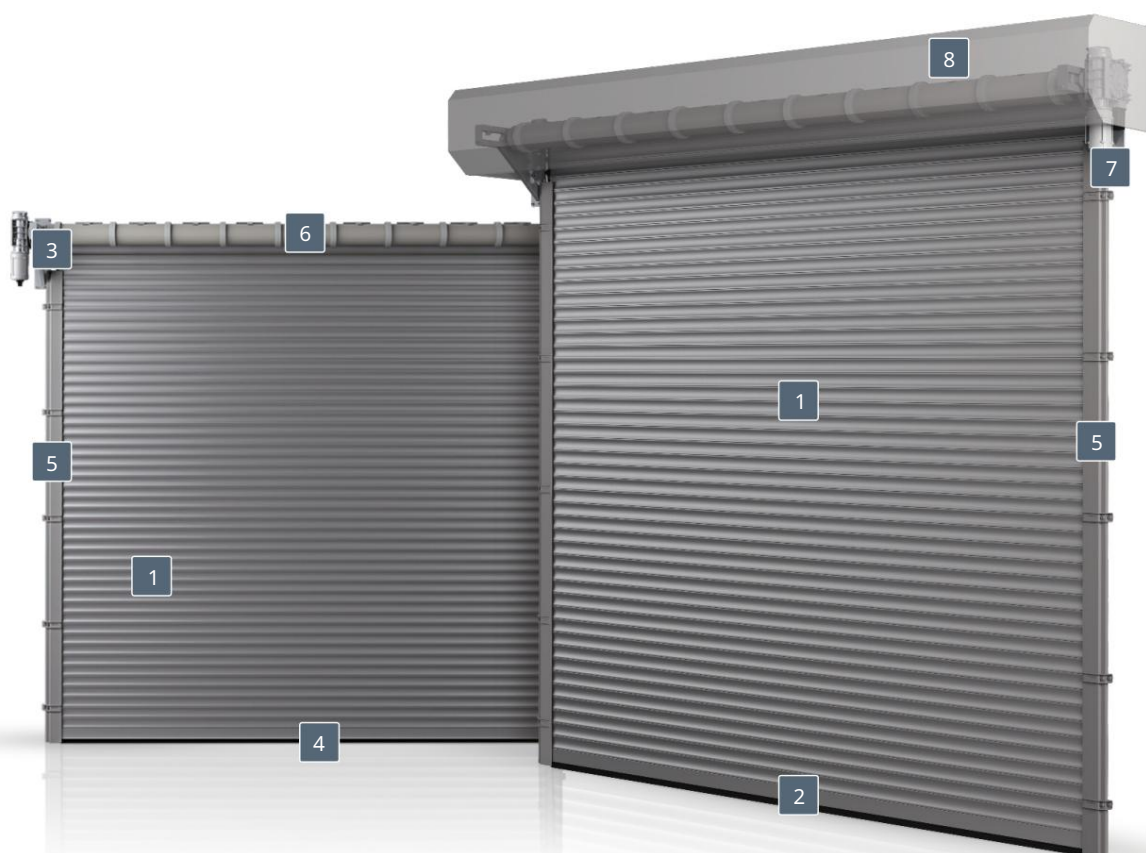
6
Gibljiva gred – ko gibljiva gred navija zaveso, spremeni svoj položaj glede na steno preklade, da ostanejo tirnice premikajoče se zaveso poravnane.



7
Odpiranje vrat v sili – omogoča ročno odpiranje vrat v primeru izpada električne energije z ročico ali verižnim dvigalom, ki je na aktuatorju za odpiranje v sili.



8
Box – za zunanjo montažo.



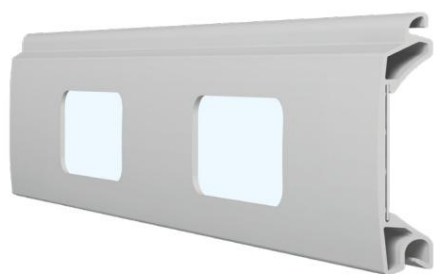


STRUKTURA PROFILA



Robustna in zanesljiva zasnova.

Celotna naša ponudba industrijskih vrat sledi enakim oblikovalskim načelom. Lastna proizvodna linija za izdelavo profilov zagotavlja popoln nadzor kakovosti. Dolgo življenjsko dobo zagotavljajo posebne konstrukcijske rešitve, kot so na koncih profilov vgrajeni distančniki, ki preprečujejo ločevanje vratnih profilov in preprečujejo praske.



Zastekljen aluminijast profil
(enostenski).



Prezračevalni aluminijasti profil
(enostenski).



Spodnji aluminijasti ojačitveni
profil višine 115 [mm].

BARVE | STANDARDNE BARVE



Ponujamo široko paleto barv kot odgovor na potrebe in ideje naših strank, ki pričakujejo obstojen, privlačen in izvirnen videz. Barvo vrat lahko uskladite z nadstropjem, okni in zaključnimi elementi vašega objekta.

Za stranke, ki iščejo vrata v unikatnih barvah, nudimo prašno lakiranje v več kot 200 barvah RAL palete.



VETROVNE KLJUČAVNICE

Vetrne zapore izboljšajo trdnost vrat. Vetrne zapore so podaljšek profilnih distančnih nosilcev. Ko se vrata premaknejo, vetrne zapore potujejo po posebej oblikovanih tirnicah, ki so dodatno okrepljene s stabilizacijskimi držali. Varovalke proti vetru so standardna dodatna oprema pri širinah vrat $S_o > 5.000$ [mm]. Vrata, ožja od $S_o = 5.000$ [mm], so lahko opcijsko opremljena z zapori proti vetru. Vrata, opremljena z zaporo proti vetru, ustrezajo razredu 3 odpornosti proti vetru.



Vetrne zapore.

Uporablja se pri vratih s $S_o > 5.000$ [mm] kot standardni pribor. Vgrajen v vsak profil vrat. Zapore proti vetru so na voljo tudi s širino vrat $S_o = 5000$ [mm] kot dodatna oprema. Vrata z zaščito proti vetru imajo razred odpornosti proti vetru 3.



Montažni nosilci za ojačitev vratnih vodil.

Nameščen skupaj z vetrnimi zapori. Dodatno učvrstijo in stabilizirajo tire.



Gosenice ojačane z aluminijem.

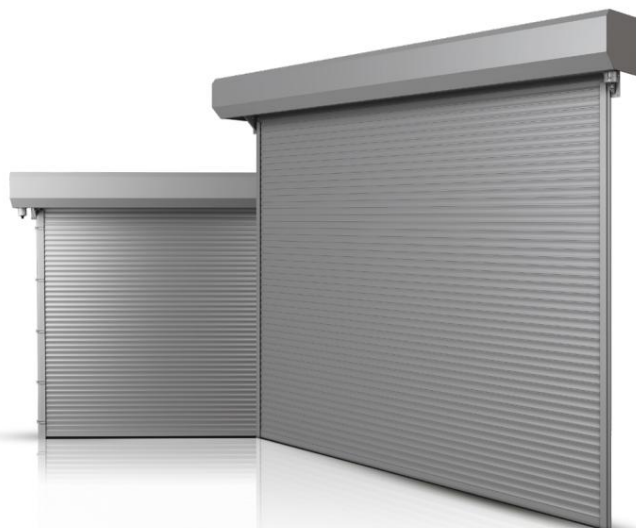
Za delovanje z vetrnimi zapori. Nameščeni vzdolž stranskih robov odprtine so opremljeni s krtačnimi tesnili in drsniki. Standardno barvano v barvi zaves vrat.

ZUNANJA MONTAŽA

Zunanja montaža.

Možnost zunanje montaže je praktična vedno, ko pogoji vgradnje onemogočajo vgradnjo vrat v notranjost prostora (npr. ko je preklada prenizka ali stranska zračnost premajhna). Predpogoj za montažo pogonske enote na prostem je zaščita sistema pred vremenskimi vplivi s škatlo. Škatla ščiti pogonsko enoto vrat in njen električni pogon pred prahom, snegom in dežjem.

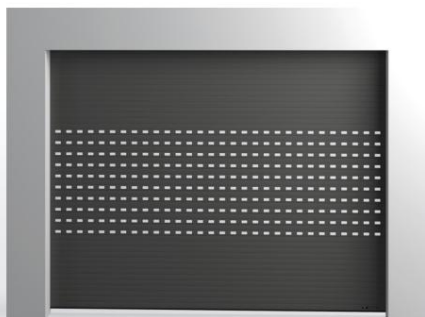
Škatla se lahko uporablja tudi v prostoru, če so pogoji namestitve dovoljeni.



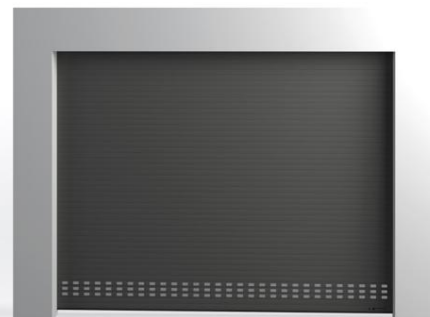
DIZAJNI VRAT



Vrata BR-100.



Vrata BR-100 (primer možnosti zasteklitve).



Vrata BR-100 s prezačevalnim profilom.



MONTAŽNE DIMENZIJE

BR-100 – standardna obdelava	
Sj	torej
Hj	Pri – 200 [mm] (3)
Nmin	540 [mm] pri Ho 3000 [mm] 560 [mm] pri 3000 < Ho 4000 [mm] 580 [mm] pri 4000 < Ho 5000 [mm] 600 [mm] pri 5000 < Ho 6000 [mm] 660 [mm] pri 6.000 < Ho 7.200 [mm]
W1 min	250 [mm] 280 [mm] (2)
W2min (1)	600 [mm] 630 [mm] (2)
seveda	Nmin + 300 [mm]

Tab. 1. Namestitveni parametri – standardna končna obdelava.

BR-100 – notranja zaščita gredi vključena	
Sj	torej
Hj	Pri – 200 [mm] (3)
Nmin	690 [mm] pri Ho 3000 [mm] 710 [mm] pri 3000 < Ho 4000 [mm] 730 [mm] pri 4000 < Ho 5000 [mm] 750 [mm] pri 5000 < Ho 6000 [mm]
W1 min	250 [mm] 280 [mm] (2)
W2min (1)	600 [mm] 630 [mm] (2)
seveda	Nmin + 300 [mm]

Tab. 2. Namestitveni parametri – notranja zaščita jaška je vključena.

- (1) – Najmanjša stranska razdalja ob upoštevanju rezerve za montažo in demontažo pogona brez trka.
 (2) – Vrata, opremljena z vetrnimi kavliji.
 (3) – Popolna prosta prehodnost vrat s pogonom Automatik in Automatik S je ni na voljo z izbirno različico za namestitev na prostem (ohišje).

So – širina odprtine, velikost za naročilo, Sj – svetla širina z nameščenimi vrati, Ho – višina odprtine, velikost za naročilo, Hj – svetla višina prehoda z nameščenimi vrati, N – minimalna potrebna višina prostora, W1 – zahtevana minimalna stranska stran, W2 – potreben minimalni stranski prostor, E – najmanjša notranja globina s prostorom pod stropom.

BR-100 – različica za zunanjo (ohišje) namestitev	
Sj	torej
Hj	Ho – 200 [mm]
Nmin	675 [mm]
W1 min	330 [mm] 360 [mm] (2)
W2min (1)	600 [mm] 630 [mm] (2)
seveda	Nmin + 300 [mm]

Tab. 3. Parametri vgradnje – različica vgradnje na prostem (ohišje).



Svetla višina prehoda Hj = višina odprtine vrat Ho – 200 [mm]. Pri vratih serije Automatik in Automatik S ni mogoče doseči polne širine prehoda, če je izbrana opcija "zaboj – zunanja montaža".

NA VOLJO DIMENZIJE

Višina odprtine (4) (Ho) v [mm] do	Širina odprtine (4) (So) v [mm] do																											
	1.500	1.750	2.000	2.250	2.500	2.750	3.000	3.250	3.500	3.750	4.000	4.250	4.500	4.750	5.000	5.250	5.500	5.750	6.000	6.250	6.500	6.750	7.250	7.550	7.550	7.550	8.750	
2.000																												
2.250																												
2.500																												
2.750																												
3.000																												
3.250																												
3.500																												
3.750	--																											
4.000	--																											
4.250	--																											
4.500	--																											
4.750	--																											
5.000	--																											
5.250	--																											
5.500	--																											
5.750	--																											
6.000	--																											
6.250	-----																											
6.500	-----																											
6.750	-----																											
7.000	-----																											
7.200	-----																											

Pri širinah vrat So > 5.000 [mm] so vetrne kljčke standardni dodatki.

A Ročica za odpiranje vrat v sili je vključena v standardni pribor.

B Vertikalno dvigalo (zamenjava gonilke) mehanizma za odpiranje zasilnih vrat je vključeno v standardni pribor.



Vrata BR-100 niso namenjena za notranja parkirišča in druge zgradbe, kjer se pričakuje težka uporaba.

(4) – Velikost naročila.



KOMPLET AVTOMATSKE OPERACIJSKE ENOTE

Avtomatske upravljalne enote, nameščene v industrijska vrata WISNIOWSKI, so konfigurirane za neprekinjeno zanesljivo delovanje. Uporabljamo preverjene pogonske in krmilne zagotavlja najvišje udobje uporabe in dolgoletno delovanje.



Tehnični podatki	Totmann	Samodejno		Samodejno S
Nadzorni sistem	TS-959	TS-970	TS-971	TS-981
Omrežje	3x400 [V]; 50-60 [Hz]	3x400 [V]; 50-60 [Hz]	3x400 [V]; 50-60 [Hz]	3x400 [V]; 50-60 [Hz]
Napajanje motorja	3x400 [V]; 50 [Hz]	3x400 [V]; 50 [Hz]	3x400 [V]; 50 [Hz]	3x400 [V]; 50 [Hz]
Mejno stikalo	Elektronsko, na voljo na nivoju operaterja	Elektronsko, na voljo na nivoju operaterja	Elektronsko, na voljo na nivoju operaterja	Elektronsko, na voljo na nivoju operaterja
Zaslon	ja	ja	ja	ja
Odpiranje v sili	ja	ja	ja	ja
Hitrost vrtenja	15 [RPM]; fiksno	15 [RPM]; fiksno	15 [RPM]; fiksno	15 [RPM]; fiksno
Moč motorja	(1) 0,4 / 1,1 [kW]	(1) 0,4 / 1,1 [kW]	(1) 0,4 / 1,1 [kW]	(1) 0,4 / 1,1 [kW]
Nazivni tok	2,2 - 4,7 [A] ⁽¹⁾	2,2 - 4,7 [A] ⁽¹⁾	2,2 - 4,7 [A] ⁽¹⁾	2,2 - 4,7 [A] ⁽¹⁾

Funkcije	Totmann	Samodejno		Samodejno S
Hitro programiranje	ja	ja	ja	ja
Zaznavanje ovir	št	da; varnostni rob	da; varnostni rob	da; varnostni rob
Samodejno zapiranje	št	da; od 1 + 240 [s]	da; od 1 + 240 [s]	da; od 1 + 240 [s]
Sprostitev v končnem položaju	št	št	št	št
RWA - odvod toplote in dima	št	št	št	ja
Nadzor prometa	št	št	št	ja
Nadzor zunanje razsvetljave	ja	ja	ja	ja
Delno odpiranje vrat	št	ja	ja	ja
Števec ciklov	ja	ja	ja	ja
Beleženje nedavnih napak	ja	ja	ja	ja

Razširljiv	Totmann	Samodejno		Samodejno S
Signalna lučka	št	ja	ja	ja
LED signalne lučke (rdeče - zelene)	št	ja	ja	ja
Združljivo s fotocelicami	št	ja	ja	ja
Pogonska enota v izvedbi IP65	št	ja	ja	ja
WSD modul - brezžični prenos signala iz optičnega traku	št	št	ja	št
Varnostna pregrada	št	ja	ja	ja
Nadzor zunanje razsvetljave	št	ja	ja	ja
Senzor gibanja	št	ja	ja	ja
Detektor indukcijske zanke	št	ja	ja	ja
Varnostne fotocelice	št	ja	ja	ja
Zvočni signal	št	ja	ja	ja

(1) - odvisno od vrste pogona.



NADZOR SVOJA VRATA S PAMETNIM TELEFONOM!

Ri-Co krmilnik pomeni varnost in nadzor. Uporabite svoj pametni telefon za upravljanje vrat WISNIOWSKI s katerega koli mesta na svetu. Preprosto aktivirajte aplikacijo wBox, ki je na voljo v trgovinah Google Play in App Store, da upravljate vrata na električni pogon.



Ri-Co KONTROLORJI

Z 2 različicama Ri-Co lahko izberete raven nadzora, ki jo potrebujete. Osnovni Ri-Co krmilnik lahko samo odpre ali zapre vrata. Toda Ri-Co Pro je razširjena različica, ki omogoča tudi preverjanje statusa vrat (vrata odprta/zaprta).

Ri-Co potrebuje omrežje Wi-Fi. Prezemetite popoln nadzor, ne da bi morali uporabljati pomožne naprave.



NEOBVEZNI DODATKI



Kodna tipkovnica.

Upravlja vrata, potem ko je zagotovljena individualna dostopna koda. Lahko se namesti v zaprtih prostorih ali na prostem.



Čitalec proximity kartic.

Možno ga je upravljati s proximity karticami ali fobi. Samo pristonite kartico/obesek ob čitalnik, da upravljate pogon vrat.



Opozorilna lučka.

Opozorilna funkcija. Oranžna utripajoča lučka pomeni, da vrata delujejo.



LED signalne luči.

Olajša upravljanje prometa okoli vrat. Set vsebuje dve lučki: zeleno in rdečo, ki označujeta, ali so vrata odprta ali zaprta.



Zunanje stikalo na ključ.

Stikalo potrebuje ključ za delovanje vrat. Priporočljivo, kjer mora biti dostop vedno nadzorovan.



Mikrovalovni senzor gibanja.

Senzor samodejno odpre vrata, ko je pred vhodom vozilo ali oseba.



Zvočni signal.

Opozorilna funkcija. Zvočni signali kažejo, ko se vrata odprejo.



Oddajnik.

Deluje z radijskim sprejemnikom in krmili pogonsko enoto preko radijskih valov. En daljinski upravljalnik lahko upravlja štiri posamezna vrata.



Fotocelice.

Če se na prostem prehodu pojavi ovira, se infrardeči žarek prekine, vrata se ustavijo in vrnejo v odprto položaj.



Povlecite stikalo.

Sekvenčno krmiljenje vrat brez uporabe oddajnika.



Ri-Co Pro (napredna različica). 2 izhoda in 2 vhoda, kar omogoča krmiljenje dveh tokokrogov in prejemanje povratnih informacij o njunem statusu (odprto/zaprto/vmesno).



Posebna kontrola vrat.

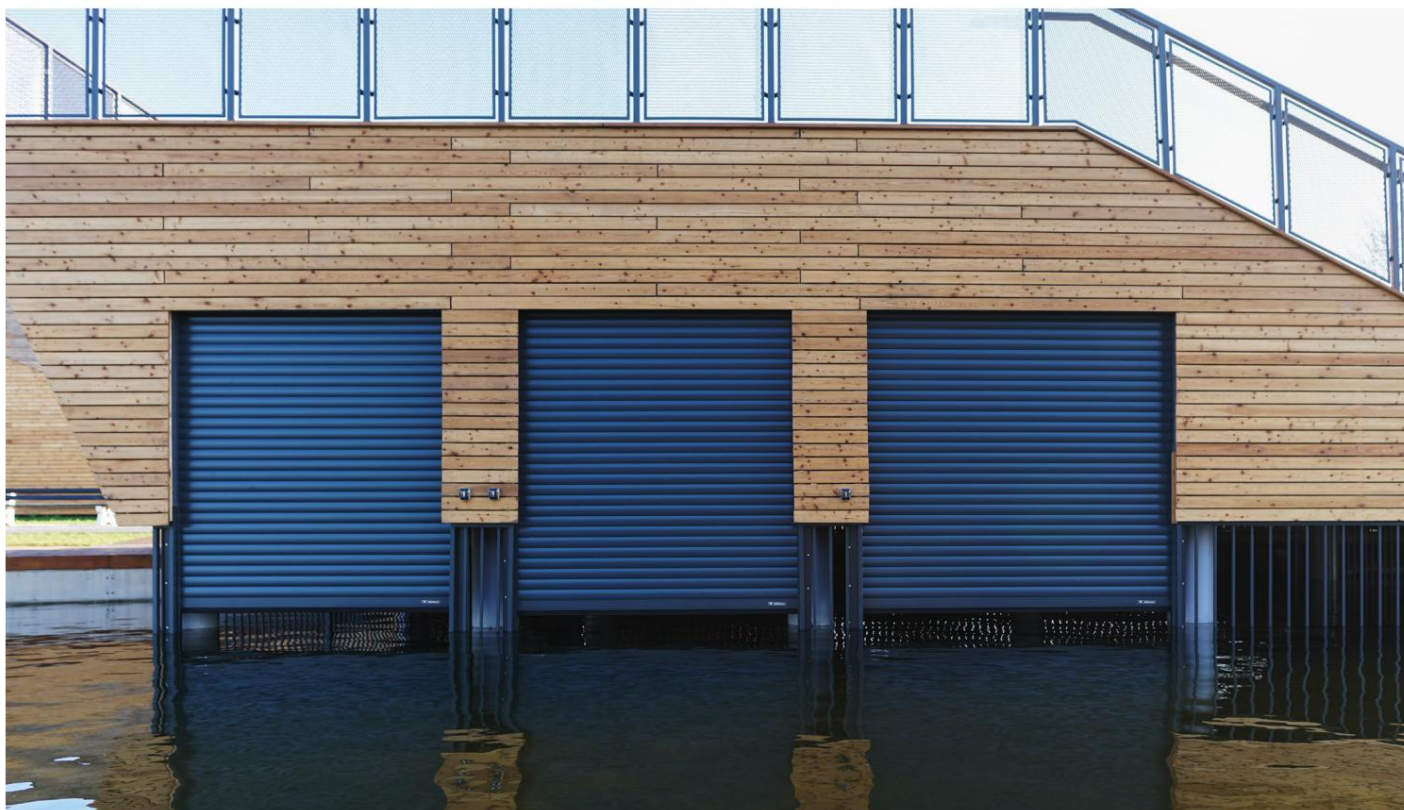
Posebno krmiljenje vrat XL (različica IP 65).



GALERIJA



Rolo vrata BR-100.



Rolo vrata BR-100.



Rolo vrata BR-100.



Rolo vrata BR-100 (pogled od znotraj).



Rolo vrata BR-100 (pogled od znotraj).



Rolo vrata BR-100.



TEHNIČNI PODATKI

	BR-100
Zavesa	Aluminijasti pločevinasti profili, poliestrska prevleka na obeh straneh, polnjena z visoko gostoto PU pena $\rho=42 \text{ kg/m}^3$ brez HCFC
Višina/debelina plošče	100 [mm] / 25 [mm]
Najmanjše število ciklov	20.000
Koeficient prehoda toplote	$U = 3,7 \text{ [W/m}^2 \text{ xK]}$ za vrata $8.000 \times 6.000 \text{ [mm]}$ v skladu s PN-EN 13241-1 oddelek 4.4.5
Vodotesnost	razred 2 v skladu s PN-EN 13241-1 oddelek 4.4.2
Odpornost na obremenitev vetra	razred 2 – vrata brez protiveternih zapor razred 3 – vrata z vetrnimi zaporami v skladu s PN-EN 13241-1 oddelek 4.4.3
Prepustnost zraka	razred 2 v skladu s PN-EN 13241-1 oddelek 4.4.6
Indeks zmanjšanja zvoka	$R_w = 20 \text{ [dB]}$ v skladu s PN-EN ISO 717-1: 1999
Vrsta pogona/vrsta napajanja	GfA serija SI / 3x400 V
Oklepaji	Gibljivo (teče), pocinkano jeklo (na voljo barvana različica).
Tesnjenje	Vrata so tesnjena po celotnem obodu (vodila so opremljena z dvojnimi krtačnim tesnilom, spodnji profil je opremljen s celičastim EPDM tesnilom, krtačno tesnilo v prekladi).
Zaščitni ukrepi	Posebna oblika profila, ki preprečuje stiskanje prstov, varnostni rob (za vrata z električnim pogonom Automatik), elektromagnetna zavora (za vrata s površino nad 32 m^2), vetrne zapore (za širine vrat nad 5.000 [mm]), odpiranje v sili (ročica), ali verižno dvigalo) Možnosti: fotocelice, vetrne zapore za širine vrat pod 5.000 [mm] .
Izbirni dodatki	Zunanja instalacija (škafca), pokrov jaška, ventilacijski panel, zastekljena plošča, fotocelice, kodna ključavnica, senzor gibanja, signalna lučka (rumena), LED signalna lučka (rdeča – zelena), oddajnik, zvočni signal, čitalec magnetnih kartic, potezno stikalo, varnostni rob brezžičnega prenosnega sistema, IP 65 pogonska enota, upravljanje s pametnim telefonom, varnostna zaščitna ročica za odpiranje v sili, drsni zapah, ključavnica, tesnilni prag.
Največja širina/višina vrat [mm]	8.000 / 7.200 [mm]
Standardne barve	RAL 3000, RAL 5010, RAL 5012, RAL 7012, RAL 7016, RAL 8014, RAL 8019, RAL 9006, RAL 9007, RAL 9010
Barve po meri	drugi RAL



WISNIOWSKI

WIŚNIOWSKI Sp. z o. o. SKA
PL 33-311 Wielogłowy 153
Tel. +48 18 44 77 111
Faks +48 18 44 77 110

www.wisniowski.eu

Naj vas navdihnemo!
Oglejte si druge rešitve WISNIOWSKI!



Izdelki, prikazani na slikah, imajo pogosto posebne dodatke in ne ustrezajo vedno njihovim standardnim različicam • Tehnični list ne predstavlja ponudbe v smislu poljskega civilnega zakonika • Proizvajalec si pridržuje pravico do uvedbe sprememb brez predhodnega obvestila • OPOMBA: Barve, prikazane v tehničnem listu, so samo za referenco • Vse pravice pridržane • Kopiranje in uporaba, delno ali v celoti, sta prepovedana brez soglasja WIŚNIOWSKI Sp. z oo SKA • BR-100/07.21/EN.