

GARAŽNA VRATA



WIŚNIOWSKI

GATES | WINDOWS | DOORS | FENCES

SEKCIJSKA VRATA UniPro SNP 2.0

Namen uporabe: Garažna sekijska vrata so namenjena predvsem objektom z nizko preklado, z malo prostora za vzvojne vzmeti in ozkim stranskim odmikom, zaradi česar ni mogoče uporabiti klasičnih rešitev. Uporablja se tudi pri prenovah, zlasti pri nepopolno obdelanih garažnih odprtinah.



Za ploščo 40 [mm].

TOPLOTNA IZOLACIJA

Jeklene plošče so izdelane iz pocinkane pločevine, polnjene z brezfreonsko utrjeno poliuretansko peno in obojestransko prevlečene s poliestrsko barvo. To zagotavlja zelo dobre toplotnoizolacijske in zvočne lastnosti. Vsaka vrata so opremljena s sistemom fleksibilnih in robustnih tesnil tako po celotnem obodu kot tudi med paneli, kar pomembno pripomore k izolativnim lastnostim vrat.



VARNOST

Varnostni sistemi se osredotočajo na zmanjšanje vseh sledi tveganja. Ne glede na način delovanja, vrata WIŚNIOWSKI zagotavljajo udobje, varnost in varnost. Naši izdelki so v celoti skladni s standardom PN-EN 13241-1.



FUNKCIONALNOST

S sistemom vlečne vzmeti, nameščenim vzdolž navpičnih tirnic, je mogoče vrata vgraditi v objekte z nizkimi prekladami. Posebna zasnova vrat SNP 2.0 močno olajša montažo, kar prihrani čas in denar.



UNIPRO SNP 2.0 DIZAJN VRAT

Konstrukcija garažnih sekcijjskih vrat UniPro SNP 2.0 temelji na strukturi UniPro SNP, dodatno pa ima poseben sistem vodil in odpiralnih okvirjev (odpiralni okvirji so debeline 2 mm), kar omogoča prilagajanje položaja vrat med montažo. To je mogoče, ker so tirnice pritrjene na okvirje odprtine z vijaki, pa tudi zahvaljujoč uporabi posebnih plošč maske okvirja odprtine v barvi garažnih vrat in ker je mogoče uporabiti posebne kotnike, da njihovo pritrdilno točko premaknete izven obrisa. Glede na želje kupca je možno spremeniti barvo sprednjih plošč. Podboji pri garažnih vratih SNP 2.0 so opremljeni z oznako (puščica) na višini 950 mm od dna podboja, ki omogoča natančno določitev pravilne višine podboja. Poleg tega imajo odpiralni okvirji dvojni sistem pritrtilnih lukenj, ki olajša namestitev, ko pride do težav s pritrjevanjem. Kot pri vseh sekcijjskih vratih WIŚNIOWSKI so uporabljeni nastavljivi tečaji.

Vrata velikih dimenzij so dodatno ojačana s posebnimi elementi, ki povečajo togost celotne konstrukcije, kot je dodatni tečaj v sredini vrat ali profil za ojačitev vratnega krila. Vratne plošče so premazane z visokokakovostnimi poliestrskimi barvami ali filmsko premazane. To zagotavlja optimalno zaščito pred vremenskimi vplivi in dolgoletno delovanje. Zahvaljujoč široki paleti barv se lahko garažna vrata WIŚNIOWSKI zlahka uskladijo s fasado stavbe. Vrata WIŚNIOWSKI so naložba, ki je prestala preizkus časa.



1 Avtomatske enote za upravljanje Preverjeni in zanesljivi WIŚNIOWSKI, ki jih poganjajo pogonske enote Somfy Metro ali Moto.

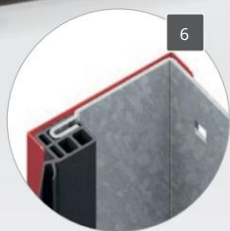
2 Tirnice in okvirji za odpiranje Izdelani iz pocinkane pločevine zagotavljajo stabilno in vzdržljivo strukturo.

4 Spodnje tesnilo Visokokakovostna EPDM tesnila se popolnoma prilagajajo obliki tal in preprečujejo vdor vode in umazanije pod vrata v notranjost garaže.

3 Okovje panela v barvi RAL 9002 Barva se ujema z barvo panela na notranji strani.



5 Gosenice pritrjene na okvir odprtine z vijaki, optimalno pritrjenimi v proizvodnem procesu.



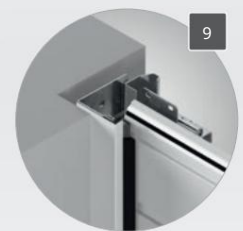
6 Stransko tesnilo + maska odpiralnega okvirja v barvi krila garažnih vrat



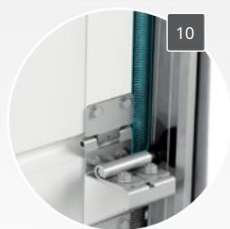
7 Dvojne pritrtilne luknje za namestitev olajšajo namestitev, če pride do težav s pritrjevanjem.



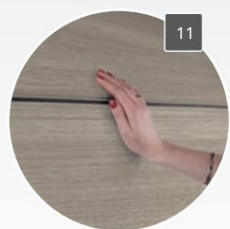
8 950 mm oznake omogoča lažje določanje pravilne višine za namestitev vrat.



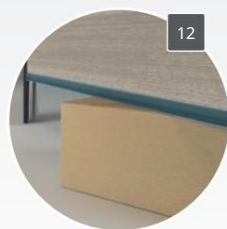
9 Univerzalni način namestitve omogoča namestitev enote s sprednjo ploščo v svetlo odprtino v primeru ozkega stranskega prostora.



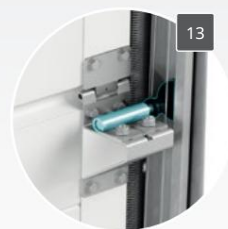
10 Vlečne vzmeti Sistem vlečnih vzmeti, nameščen vzdolž navpičnih tirnic. Zajamčeno najmanjše število ciklov – 20.000.



11 Posebna oblika plošče preprečuje zmečkanine prstov.



12 Preobremenitev varnostna naprava pri avtomatskih vratih se vratno krilo ustavi in obrne, ko se spodnji rob dotakne ovire.



13 Vodilna kolesca z ležaji zagotavljajo pravilno tek vratnega krila.

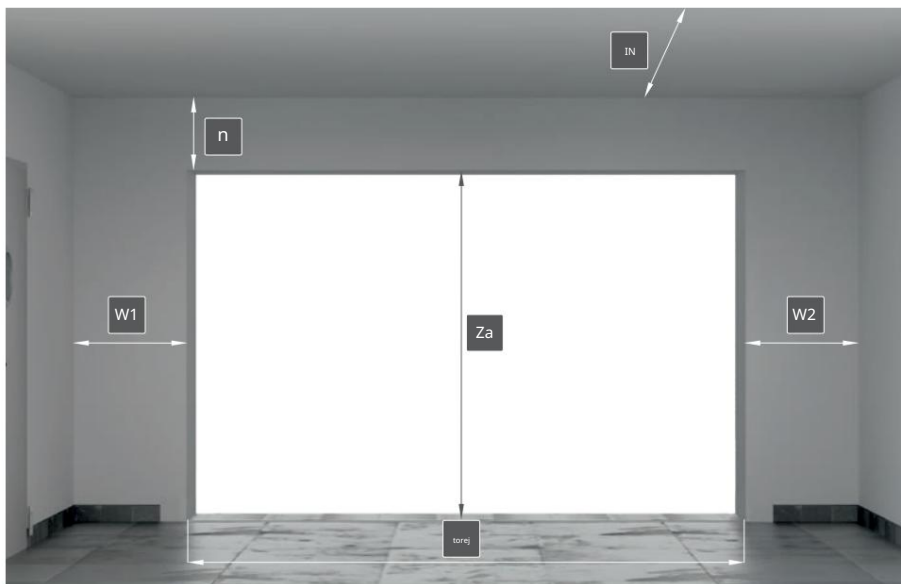


14 Fotocelice preprečujejo nenadzorovano premikanje vratnega krila, ko je v svetlem prelohu ovira – dodatna oprema.



NAMESTITEV DIMENZIJE

- Tor** - širina odprtine, naročna mera
- Ho** - višina odprtine, naročna mera
- N** minimalna zahtevana višina preklade
- W1** - minimalna zahtevana stranska razdalja
- W2** - minimalna zahtevana stranska razdalja
- E** minimalna globina garaže z odmikom pod stropom



PRIKLJUČNE RAZLIČICE

Vrata SNP 2.0 lahko vgradite na dva načina: • ko je odprtina

enaka naročniški meri (verzija 1), • ko je odprtina do 100 [mm]

širši in do 50 [mm] višji od mere naročila (verzija 2).

Primer: če kupec naroči vrata dimenzij 3.000x2.500 [mm], jih lahko vgradimo v odprtino širine 3.000-3.100 [mm] in višine 2.500-2.550 [mm].

Pri vgradnji garažnih vrat z merami, manjšimi od odprtine garažnih vrat, se sprednja plošča namesti znotraj svetle odprtine, stranski razmik W1 in W2, ki je potreben za prileganje vrat, pa se s posebnimi kotniki zmanjša na min. 75 mm, preklada Nmin pa do 50 mm (garažna vrata na električni pogon) in 40 mm (garažna vrata na ročni pogon). Posebni kotniki se uporabljajo samo za pritrditev odprtin.

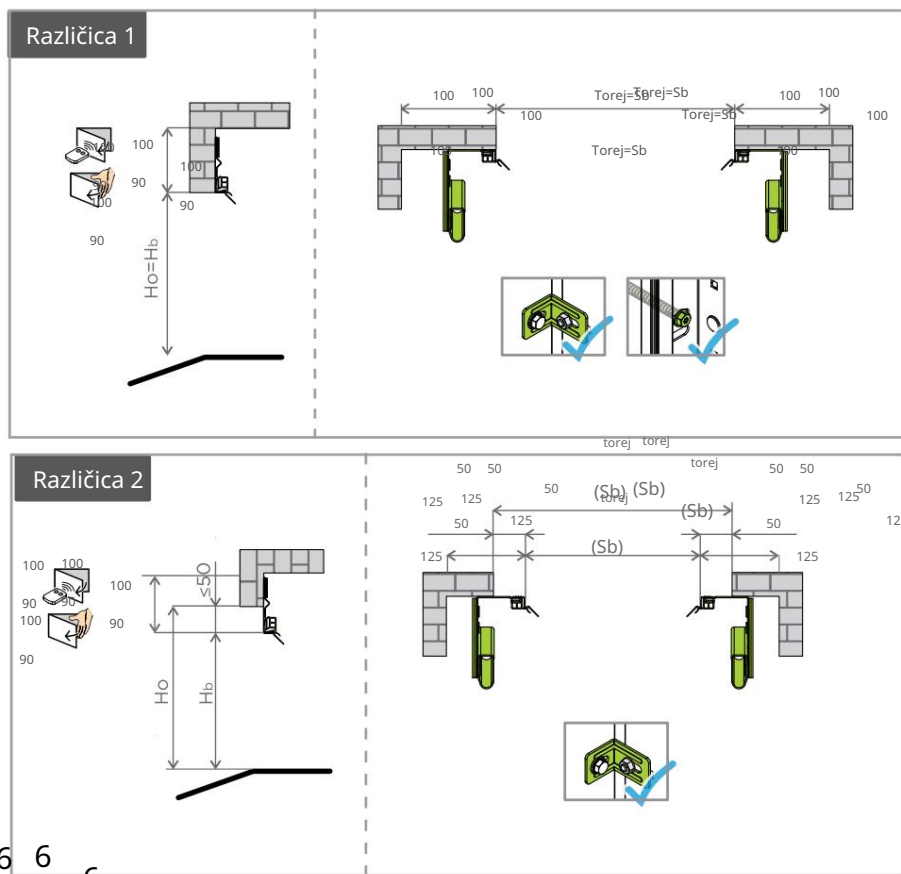
Zgornja maska ni pritrjena s kotniki.

Torej - širina odprtine.

Sb - širina vrat, naročna mera.

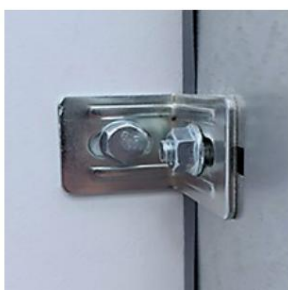
Ho - višina odprtine.

Hb - višina vrat, naročna mera.



6
6
6

6



V kompletu s priborom so elementi, ki omogočajo dve varianti montaže: s posebnimi kotniki, privijačenimi na zunanjo stran okvirja odprtine in podbočno (zunanjo) steno, ter z vijaki, ki se vgradijo v montažne luknje.



SPECIFIKACIJA STEZE



Skladbe SNP 2.0

Vlečne vzmeti, nameščene vzdolž navpičnih tirov.

Minimalne dimenzije garažnih vrat: •

So = 1.500 [mm] in Ho = 1.800 [mm] – garažna vrata tip • So = 1.500 [mm] in Ho = 1.900 [mm] – garažna vrata tip ... • So = 2.230 [mm] in Ho = 1.990 [mm] – tip garažnih vrat • So = 1.750 [mm] in Ho max. = 2500 [mm], 1750 [mm] < So = 2000 [mm] Ho max. = 2750 [mm]

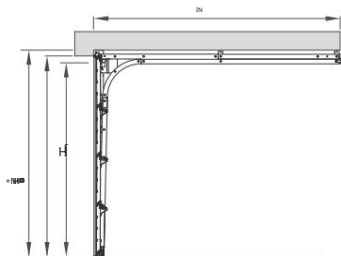
Razpoložljiv razpon dimenzij za tirste

Višina odprtine (1) (Ho) v [mm] do	Širina odprtine (1) (So) v [mm] do																				
	2.250	2.375	2.400	2.500	2.600	2.750	3.000	3.250	3.500	3.750	4.000	4.250	4.500	4.750	5.000						
2.000																					
2.100																					
2.125																					
2.200																					
2.250																					
2.375																					
2.500																					
2.625																					
2.750																					
2.875																					
3.000																					

- ne velja za vrata s prevleko Sandgrain in Smoothgrain.

(1) – Mera naročila.

Vgradne dimenzije



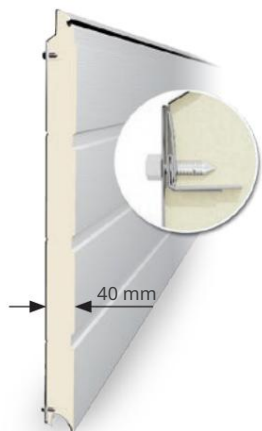
SNP 2.0	Odprtina ustreza dimenziji naročila – različica 1		Odprtina je večja od mere naročila – izvedba 2	
	SNPN, SNPG, SNPW, SNPK	SNPV	SNPN, SNPG, SNPW, SNPK	SNPV
Barva/struktura	vse razpoložljive kombinacije barv in strukture		RAL 9006, RAL 7016, druge RAL (svilena linija)	vse razpoložljive barvne in strukturne kombinacije
Dimenzija	standard	poseben	standard	poseben
Sb	torej		Torej - Sm1 - Sm2	
Hb	Za		Jaz - Sm	
Nmin	Priročnik	90 [mm]	90 [mm] - Sm	
	Z MOTO pogonom	100 [mm]	100 [mm] - Sm	
	Z METRO pogonom	100 [mm]	100 [mm] - Sm	
Sj	Torej - 40 [mm]		Torej - 40 [mm] - Sm1 - Sm2	
Hj	Ročno + lovilec (standard)	Ho - 60 [mm]	Ho-60 [mm] - Sm	
	S pogonsko enoto	Ho - 60 [mm]	Ho-60 [mm] - Sm	
W1, W2 (min.)	100 [mm]		125 [mm] - Sm1, 125 [mm] - Sm2	
seveda	Priročnik	Pri + 600 [mm]	Hb + 600 [mm]	
	Z MOTO pogonom	Ls + 300 [mm]	Ls + 300 [mm]	
	Z METRO pogonom	Ls + 410 [mm]	Ls + 410 [mm]	
Ls	2900 [mm] za Ho < 2250; 3500 [mm] za Ho > 2250 in Ho < 2850; 4500 [mm] za Ho > 2850		2900 [mm] za Hb < 2250; 3.500 [mm] za Hb > 2.250 in Hb < 2.850; 4.500 [mm] za Hb > 2.850	

Torej – širina odprtine. Sb – širina vrat, naročna mera. Sj – svetla širina prehoda po vgradnji garažnih vrat. Sm – širina zgornje maske, vidne v svetli odprtini, Sm ≤ 50 [mm]. Sm1, Sm2 – širina stranske plošče, vidne v čisti odprtini, Sm1, Sm2 ≤ 50 [mm]. Ho – višina odprtine. Hb – višina vrat vgradnja vrat. N – naročilna mera, Hj – svetla višina prehoda po garaži – minimalna zahtevana višina preklade. W1 – minimalna zahtevana stranska razdalja. W2 – najmanjša potrebna stranska razdalja. E – minimalna globina garaže s prostorom pod stropom.

Ls – dolžina pogonske tirnice.



PANELNA STRUKTURA



Robustna in zanesljiva zasnova

Za celotno ponudbo sekcijjskih garažnih vrat dosledno sledimo istim načelom oblikovanja. Zahvaljujoč naši robustni in zanesljivi zasnovi ste lahko prepričani, da bodo vrata izpolnila tudi najskrajnejše zahteve in vzdržala najzahtevnejše pogoje delovanja. Posebne rešitve, kot je naša lastna plošča, zgrajena po 5-slojnem sistemu krivljenja pločevine, zagotavljajo stabilno fiksacijo elementov, kar še dodatno prispeva k trdnosti konstrukcije. Zgornji del je opremljen z ustno tesnilom. Notranja stran panela v barvi RAL 9002. Plošča je polnjena s poliuretansko peno, katere sestavo natančno določijo naši strokovnjaki.

VRSTE REBRA



G - brez reber



W - visoka rebra



N - nizka rebra



K - kesonska rebra



V - V rebra

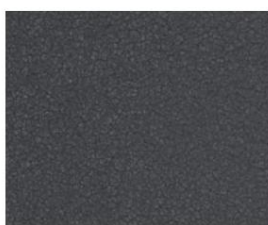
TEKSTURE



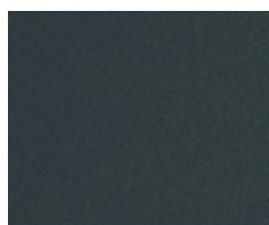
Woodgrain



Smoothgrain



Sandgrain



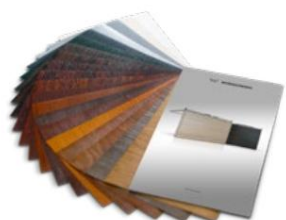
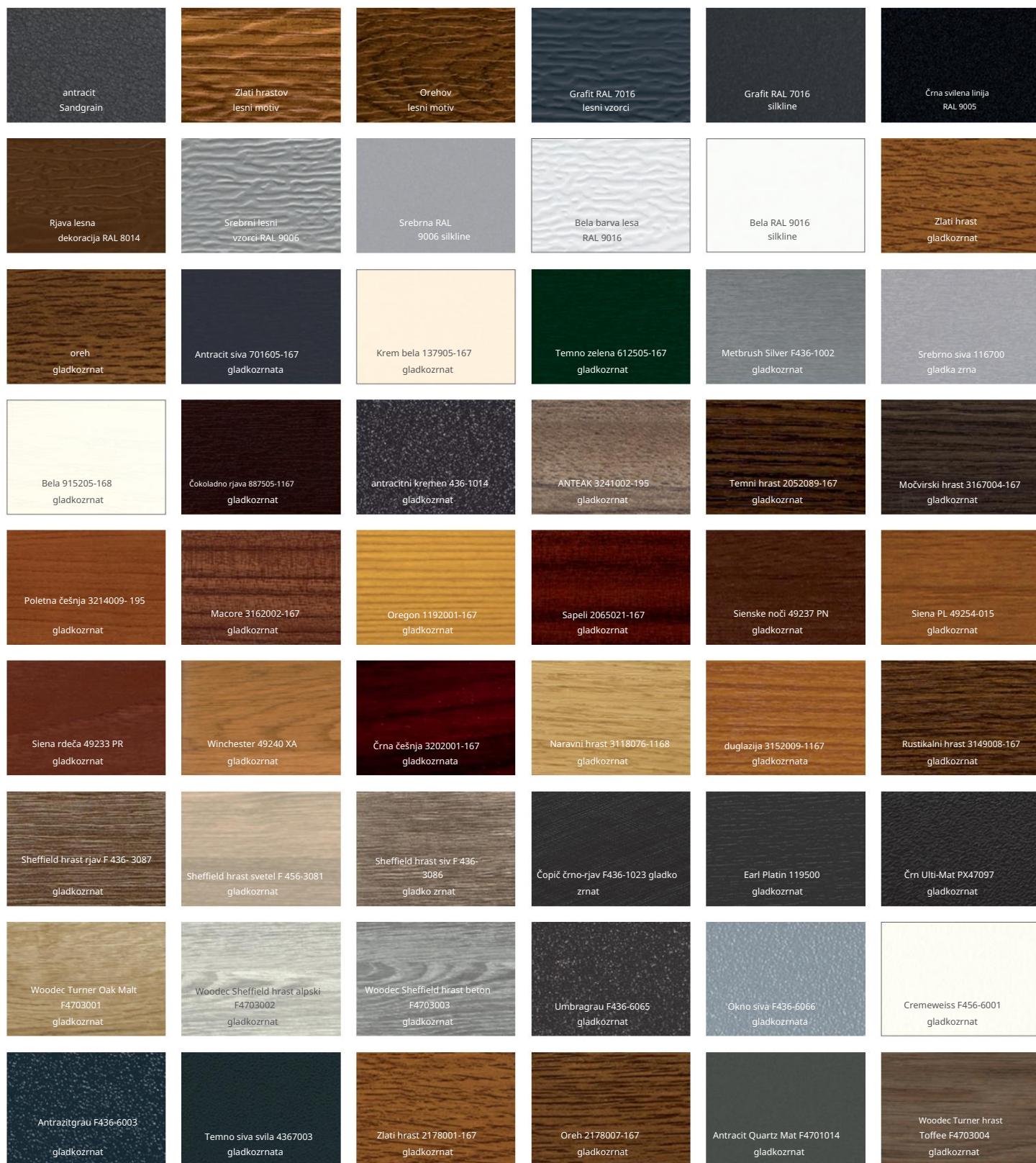
Silkline



Silkline, plošča z
V rebra



RAZPOLOŽLJIVE BARVE:



Folije so na voljo pri garažnih vratih z G ploščo – brez reber in W ploščo – visoka rebra



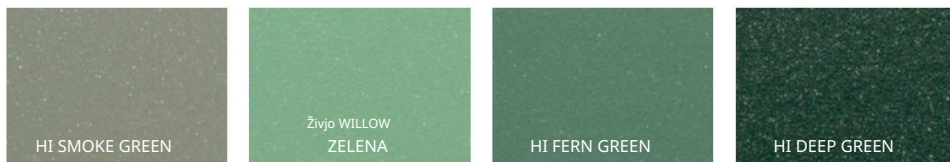
Naš izbor barv obsega več kot 200 barv iz palete RAL



HOME INCLUSIVE 2.0 barve

Kolekcija barv Home Inclusive 2.0 združuje štiri skupine izdelkov: Gates | Windows | Vrata | Ograje, ki zagotavljajo enoten dizajn vseh izdelkov.

HIEARTH



HISTONE



HISTEEL



HIRUBY



Vrata v svetlih barvah naj bodo nameščena na strani, ki je izpostavljena sončni svetlobi. V takih pogojih ni priporočljivo namestiti temnih vrat, še posebej RAL: 3007, 4006, 4007, 5004, 5008, 5010, 5011, 5020, 5022, 6008, 6009, 6015, 6022, 7015, 7016, 7021, 7024, , 7026, 7043, 8014, 8019, 8022, 9004, 9005, 9011, 9017, 9021, antracit, oreh, makor, temni hrast, močvirski hrast, siena noce, siena rosso, kremen antracit, poletna češnja, sapeli, temno zelena, Sheffield Oak Brown, Rustic Oak, Chocolate Brown, Black Ulti-Mat, Brush Schwarzbraun, Umbragrau, Anthrazitgrau.

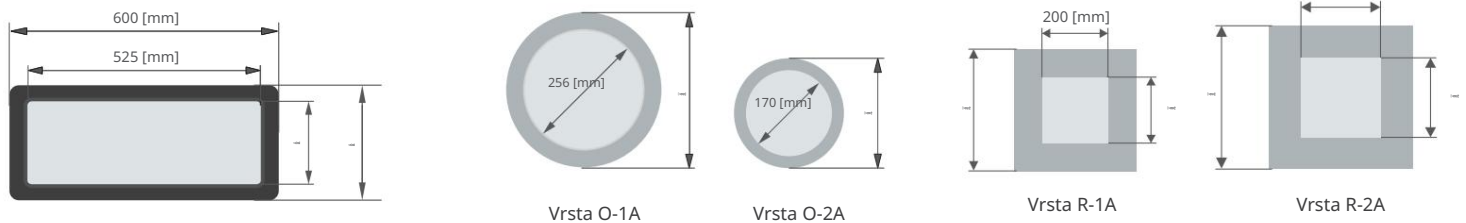
Pri temni barvi vrat, ki so nameščena na strani, ki je izpostavljena soncu, se lahko plošče čezmerno segrejejo, kar lahko povzroči deformacijo.

Vratnega krila ni mogoče barvati z notranje strani. Pri naročilu barvno ujemajočih se vrat v različnih naročilih (dobavnih sklopih) se lahko barvni odtenki zaradi tehnoloških razlogov razlikujejo.



NEOBVEZNI DODATKI

LUKE



Tip A-1 – iz dvojnega, prozornega akrilnega stekla, s hrapavo površino okvirja. Zunanji okvir je na voljo v barvah RAL 7016, RAL 8003, RAL 8011, RAL 8014, RAL 8017, RAL 9005, RAL 9016.

Notranji okvir je vedno bel. Notranji/zunanji okvir iz PVC-ja. Zunanje mere okvirja: 600 x 270 [mm].

Prepustnost svetlobe 86 %.

Tip O-1A, O-2A – polnilo: trojna, prozorna, akrilna zasteklitev; ogrodje (zun./znotraj): nerjaveče jeklo, satin. Ni na voljo z vrati s kesonskimi rebri. Na voljo z vrati do $S_o=3.750$ mm.

Tip R-1A, R-2A – polnilo: trojna, prozorna, akrilna zasteklitev; okvir: nerjaveče jeklo, satin. Ni na voljo z vrati s kesonskimi rebri. Na voljo z vrati do $S_o=3.750$ mm.

STEKLO

Namen uporabe: za dvojno zasteklitev zastekljenih aluminijastih plošč in VISUAL zasteklitev.



Steklo brez prask s posebnim premazom, ki izboljša njegovo trdnost, zelo dobro odpornost proti praskam in sončni svetlobi v primerjavi s standardnim steklom.



Satin neprozorna steklena plošča. Dvojno zastekljena šipa neprozorna od zunaj in prozorna od znotraj. Prepustnost svetlobe 78%.



Steklena plošča R Neprozorna (tako imenovana matirana) dvojna zastekljena plošča je od znotraj prozorna od znotraj. Prepustnost svetlobe (77-79%).



Sivo Prozorno steklo z rahlim rjavim odtenkom. Dvojno steklo, od znotraj prozorno, od znotraj neobarvano. Prepustnost svetlobe (51%).

PREZRAČEVALNA PLOŠČA



Aluminijasta plošča brez toplotne prekinitev ali s toplotno prekinitev, polnjena z ekspandirano mrežo. Vrata so lahko opremljena samo z eno prezračevalno ploščo.



KLJUČAVNICA/ROČAJ

Ključavnica je opremljena z enostranskim cilindrom ključavnice, cilindar ključavnice je dostopen z zunanje strani (trije ključi), z notranje strani se ključavnica upravlja z zapahom. Pri ročno upravljanih vratih SNP s So 4.000 [mm] ključavnica zaskoči zapah na obeh straneh (enostransko zaklepanje je na voljo kot dodatna oprema). Na zunanji strani vratnega krila je nameščen plastični ročaj s pokrivno ploščo tipa PVC-1 ali KL-2.

Na notranji strani je nameščen črn plastični ročaj. Vrata UniPro SNP in SNP 2.0 niso dobavljiva z ročajem, nameščenim na sredini vrat. PVC-1 ročaj je na voljo v črni barvi. Ročaj KL-2 je na voljo v naslednjih barvah: • MAT – RAL 9005, RAL 9016, RAL 8014. • SIJAJ – RAL 9006, RAL 1036, RAL 1035, RAL 7048.



Ročaj KL-2, barva: RAL 9006



Ročaj KL-2, barva: RAL 1036



Ročaj KL-2, barva: RAL 1035



Ročaj KL-2, barva: RAL 7048



Ročaj KL-2, barva: RAL 9016



Ročaj KL-2, barva: RAL 9005



Ročaj KL-2, barva: RAL 8014



Standardni ročaj



PRIMERI MODELOV VRAT UNIPRO SNP 2.0

STEKLARSTVO



Garažna vrata z odprtiniami – tip A-1



Garažna vrata z luknjami – tip C-1



Garažna vrata z odprtiniami – tip E-1



Garažna vrata z luknjami – tip O



Garažna vrata z luknjami – tip O-1A, okvir iz nerjavečega jekla



Garažna vrata z luknjami – tip O-2A, okvir iz nerjavečega jekla



Garažna vrata z luknjami – tip R-1A, okvir iz nerjavečega jekla



Garažna vrata z luknjami – tip R-2A, okvir iz nerjavečega jekla



Garažna vrata z luknjami – tip W3-1



Garažna vrata z odprtiniami – tip W4-1



Garažna vrata z odprtiniami – tip W5-1



Garažna vrata z luknjami – tip W6-1



OKRASNI MOTIVI



Tip Ap-1



Tip Ap-2



Tip Ap-3



Tip Ap-4



Tip Ap-5



Tip Ap-6



Tip Ap-7 pri garažnih vratih s paneli brez rebri

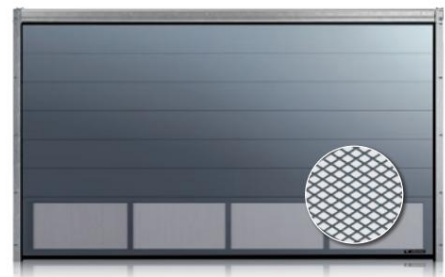


Tip Ap-7 pri garažnih vratih s paneli z visokimi rebri

DRUGE MOŽNOSTI IZDELAVE



Garažna vrata z aluminijasto zasteklitvijo

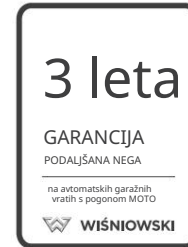
Garažna vrata z zasteklitvijo VISUAL –
na voljo za širine garažnih vrat do
Torej = 3.000 [mm]Garažna vrata s prezračevalnim panelom
– ekspanzirana mrežaGaražna vrata z zasteklitvijo HORIZON –
na voljo s širinami garažnih vrat do $S_o = 5.250$ [mm]



KOMPLET AVTOMATSKE OPERACIJSKE ENOTE

Pogoni Moto in Metro so namenjeni garažnim vratom in serijsko zagotavljajo popolno funkcionalnost in zaščito pred preobremenitvijo.

Garancija EXTENDED CARE vam omogoča podaljšanje standardne garancije za celoten izdelek – avtomatska sekcijska garažna vrata: • do 5 let pri tovarniški konfiguraciji s pogonsko enoto Metro, • do 3 leta pri tovarniški konfiguraciji s pogonsko enoto Moto.



Vrsta pogonske enote		Moto RTS	Metro RTS / Metro SMART io(1)
			
Tehnični podatki	Napajanje / Motor	230V, 50Hz / 24V DC	230V, 50Hz / 24V DC
	Sila	600N in 750N	800N in 1.000N
	Učinkovitost	30 %	30 %
	Trak iz enega kosa	da – jeklo (2)	da – jeklo
	Prenos	veriga ali pas*	veriga ali pas*
	Hitrost	14 cm/s	3,5 ÷ 18 cm/s – nastavljivo
	Centralna krmilna enota	integrirano	integrirano
	Radijski sprejemnik	Somfy RTS, integriran - 433,42 MHz RTS	Somfy RTS, integriran - 433,42 MHz RTS
	Shranjevanje radijskega sprejemnika:	32 oddajnikov	32 oddajnikov
	Samodejna izbira parametrov delovanja	ja	ja
	Končna stikala	kodirnik + mehanski odbijač	kodirnik + mehanski odbijač
	Odklop v sili	ja	ja
	Aplikacija	prerez / gor in čez	prerez / gor in čez
	Senzor odpiranja vrat za osebni prehod	št	ja
	Vrtljiva glava avtomatske upravljalne enote	ja	ja
Garancija	3 leta	5 let	
Funkcionalnost	Zaznavanje ovir	ja	ja
	Prilagoditev zaznavanja ovir	4 stopnje prilagajanja	4 stopnje prilagajanja
	Ukrep po zaznavi ovire	zaustavite ali popolnoma odprite	odprt delno ali popolnoma odprt
	Samodejno zapiranje	št	da / od 10 ÷ 120 s/
	Sprostitev v končnem položaju	ja	ja
	Samostojna zunanja razsvetljava	št	da / 230V, 500W
	Nadzor zunanje razsvetljave	št	ja
	Pomožna opozorilna lučka	da / 24V, 15W	da / 24V, 15W
	Zakasnjena izklop luči pogonske enote	da / fiksno – 30 s	da / nastavljivo 1 ÷ 60 minut
	Zaslon	št	da / LCD
	Delno odpiranje vrat – rahlo odprto	št	da / nastavljivo
	Števec ciklov	št	ja
	Beleženje nedavnih napak	št	ja
Pametni dom	št	da*, tehnologija io-homecontrol	

(1) Pogonska enota Metro SMART io je tako tehnološko kot vizualno dovršen izdelek, ki predstavlja nov pristop k pametnim tehnologijam. Združljiv je s centralnimi krmilnimi enotami smartCONNECTED Box in TaHoma Switch.

* Doplačilo.

(2) Dvodelnna tirnica v vratih SNP, ko je izbrana tirnica z verigo.



NEOBVEZNI DODATKI

TIPKOVNICA 2 RTS



2-kanalna kodna tipkovnica omogoča krmiljenje pogonskih enot in radijskih sprejemnikov. Tipkovnica je brezžična podometna naprava, ki ne potrebuje kablov.

TIPKOVNICA 2 io



Omogoča nadzor radijskih pogonov io in podpira do dve napravi. Tipkovnica je podometna brezžična naprava in za namestitve niso potrebni kabli.

RTS STENSKI ODDAJNIK



3-kanalni oddajnik omogoča krmiljenje pogonskih enot in radijskih sprejemnikov. Stenski oddajnik je brezžična podometna naprava, ki ne potrebuje kablov.

ZUNANJI RADIJSKI SPREJEMNIK



Omogoča krmiljenje pogonskih enot drugih proizvajalcev s pomočjo oddajnika Pulsar. Gre za dvokanalno napravo, ki omogoča programiranje kar 32 oddajnikov.

MEHANSKA KLJUČAVNICA VOZIČKA



Je dodatno varovalo, ki poveča varnost garažnih vrat pri montaži na voziček. Na voljo pri vratih SNP 2.0 le pri višini preklade $N_{min} > 120$ [mm].

SIGNALNA LUČKA



Podpira pogonske enote MOTO in METRO. Opozorilna funkcija. Oranžna utripajoča lučka pomeni, da vrata delujejo.

REZERVNO NAPAJANJE BATERIJA



Ko je priključen na pogonsko enoto Metro ali Moto, zagotavlja napajanje za več ciklov delovanja v sili.

ZUNANJA KODNA TIPKOVNICA



Enokanalno napravo lahko uporabite za krmiljenje garažnih vrat s kodo. Za zunanjo namestitvev zahteva napeljavno kablov.

FOTOCELICE



Preprečite nenadzorovano premikanje vratnega krila, ko je v prostem prehodu ovira.



SEKCIJSKA VRATA



UniPro SNP 2.0 | RAL 7040



UniPro SNP | RAL 9005 | silikline



TEHNIČNI PODATKI

	UniPro SNP 2.0
List	Panel iz pocinkane jeklene pločevine z obojestransko poliestersko prevleko, obojestransko pocinkan in barvan, polnjen s PU peno visoke gostote $g=42 \text{ kg/m}^3$ brez HCFC
Vzmetni tip	Vlečne vzmeti, nameščene vzdolž navpičnih tirov
Najmanjše število ciklov	20.000
Faktor toplotne prehodnosti U panela [W/m ² xK]	0,48
Razred vodotesnosti	2 v skladu s PN-EN 13241-1 oddelek 4.4.2
Razred odpornosti proti vetru	3 v skladu s PN-EN 13241-1 oddelek 4.4.3
Razred prepustnosti zraka	4 v skladu s PN-EN 13241-1 oddelek 4.4.6
Indeks zmanjšanja hrupa Rw [dB] brez vrat za osebni prehod / z vrati za osebni prehod	23 v skladu s PN-EN ISO 717-1: 1999
Varnostne funkcije	Posebna oblika plošče preprečuje zmečkanine prstov. Opcija: fotocelice.
Izbirni dodatki	Električni pogon, prezračevalni panel, zasteklitev z alu panelom, VISUAL zasteklitev brez zasteklitvenih letvic, okna, stekla: No-Scratch, GREY, SATIN, SAN R, prezračevalne rešetke, ključavnica, fotocelice, oddajnik.
Največja širina/visina vrat [mm]	5.000 / 3.000
Razpoložljivi dizajni reber plošče	nizka rebra, visoka rebra, V rebra, brez reber, keson rebra
Razpoložljive strukture plošč	woodgrain, smoothgrain, sandgrain, silklina
Razpoložljive barve:	druge RAL, posebne barve, vključno z barvami, ki posnemajo les, (filmirane plošče)

UPRAVLJAJTE GARAŽNA VRATA S PAMETNIM TELEFONOM!

Tehnologija SmartCONNECTED dviga avtomatska sekcijška garažna vrata WIŚNIOWSKI na naslednjo stopnjo razvoja izdelkov in jih prilagaja zahtevam vedno bolj zahtevnih strank. Po eni strani omogoča upravljanje naprav s pametnim telefonom, po drugi strani pa uporabnikom omogoča popoln nadzor in jim omogoča, da ostanejo v stiku s svojim domom iz katerega koli kraja na svetu. io-homecontrol® omogoča brezžično povezavo pogonske enote Metro SMART io s sistemom pametnega doma, ki ga upravlja ena od centralnih krmilnih enot Somfy: TaHoma® Switch ali smartCONNECTED Box.

Gradnja celovitega pametnega doma nudi številne prednosti in dodatne funkcije, ki izboljšajo vaše udobje vsak dan.



Naj vas navdihnemo!
Oglejte si druge rešitve podjetja WIŚNIOWSKI!



Izdelki, prikazani v tej publikaciji, imajo pogosto posebno dodatno opremo in ne ustrezajo vedno njihovim standardnim različicam • Tehnični list ne predstavlja ponudbe v smislu poljskega civilnega zakonika • Proizvajalec si pridržuje pravico do uvedbe sprememb brez obvestila • OPOMBA : Barve, prikazane v tehničnem listu, so samo za referenco • Vse pravice pridržane • Kopiranje in uporaba, delno ali v celoti, sta prepovedana brez soglasja WIŚNIOWSKI Sp. z o.o SKA • UniPro SNP 2.0/07.22/EN